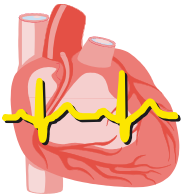


1

## Introducción

# Programa de Emergencias y Resucitación



**PLAN NACIONAL DE RCP**

**SeMicyuc**  
LOS PROFESIONALES DEL ENFERMO CRÍTICO

# SOPORTE VITAL AVANZADO EN TRAUMA

## Introducción • Programa de Emergencias y Resucitación

### OBJETIVOS

- Señalar la importancia de la enseñanza de las técnicas de soporte vital.
- Cuantificar el problema.
- Recordar los aspectos epidemiológicos de la enfermedad traumática.
- Incidir en la importancia de los aspectos preventivos.

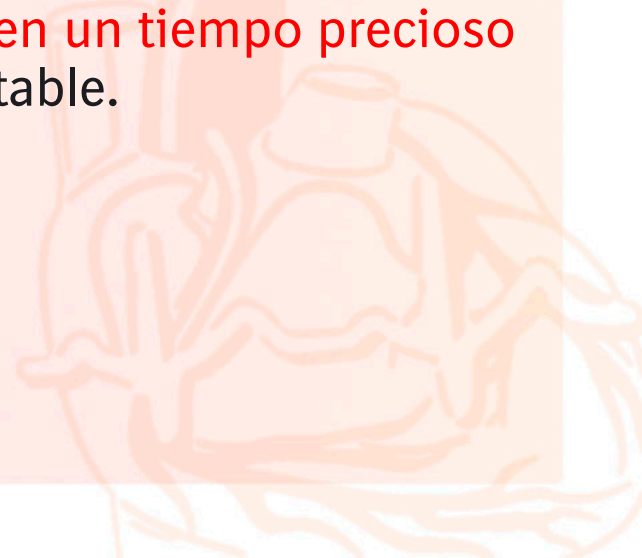


# SOPORTE VITAL AVANZADO EN TRAUMA

## Introducción • Programa de Emergencias y Resucitación

### CON FRECUENCIA LA ATENCIÓN INICIAL AL PACIENTE CON TRAUMATISMO MÚLTIPLE ES INADECUADA:

- La valoración y exploración de las lesiones se realiza sin establecer una **pauta organizada** de asistencia y sin considerar que los mecanismos que amenazan la vida son simples, abordables con **instrumentación sencilla** y generalmente no relacionados con las lesiones visibles.
- La solicitud de **exploraciones complementarias** se realiza sin considerar que, en su mayoría, **consumen un tiempo precioso** y necesario para contener la muerte evitable.



# SOPORTE VITAL AVANZADO EN TRAUMA

## Introducción • Programa de Emergencias y Resucitación

- Algunos estudios han señalado que la **enseñanza** de técnicas de soporte vital en trauma (SVAT) **disminuye la morbilidad y mortalidad** de los pacientes con traumatismo múltiple.
- Por otra parte, el **rendimiento** de las pautas de atención inicial, dada su **sencillez**, no depende apenas del medio donde se emplean, sino de la **fidelidad** con que se llevan a efecto.



# SOPORTE VITAL AVANZADO EN TRAUMA

## Introducción • Programa de Emergencias y Resucitación

### ACTITUDES



- Recoge y corre:  
“scoop and run”  
*versus*
- Asistencia en el lugar:  
“in situ”.



# SOPORTE VITAL AVANZADO EN TRAUMA

## Introducción • Programa de Emergencias y Resucitación

### TRAUMA



- **Primera causa de mortalidad** en la población < de 30 años.
- Es la población con menor comorbilidad y mayor **expectativa de vida**.
- Las **consecuencias sociales** y económicas son devastadoras.



# SOPORTE VITAL AVANZADO EN TRAUMA

## Introducción • Programa de Emergencias y Resucitación



Los traumatismos graves proporcionalmente son escasos si los comparamos con la totalidad, pero suponen un coste social y económico muy elevado.

# SOPORTE VITAL AVANZADO EN TRAUMA

## Introducción • Programa de Emergencias y Resucitación



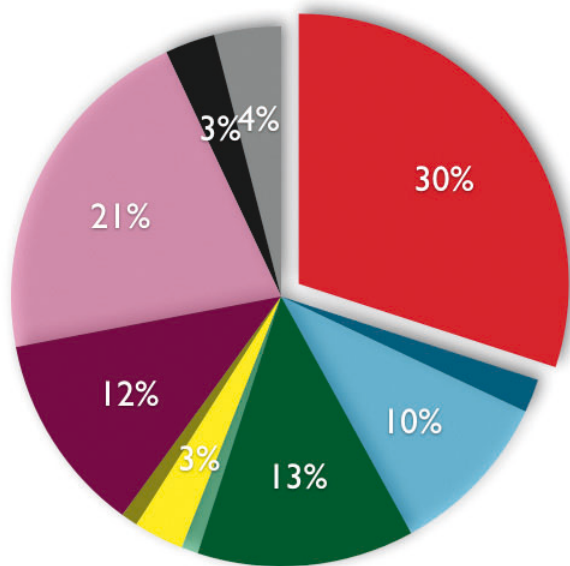
La causa más frecuente de traumatismo en nuestra sociedad es el ACCIDENTE DE TRÁFICO.



# SOPORTE VITAL AVANZADO EN TRAUMA

## Introducción • Programa de Emergencias y Resucitación

### MORTALIDAD ACCIDENTAL EN ESPAÑA EN EL AÑO 2004



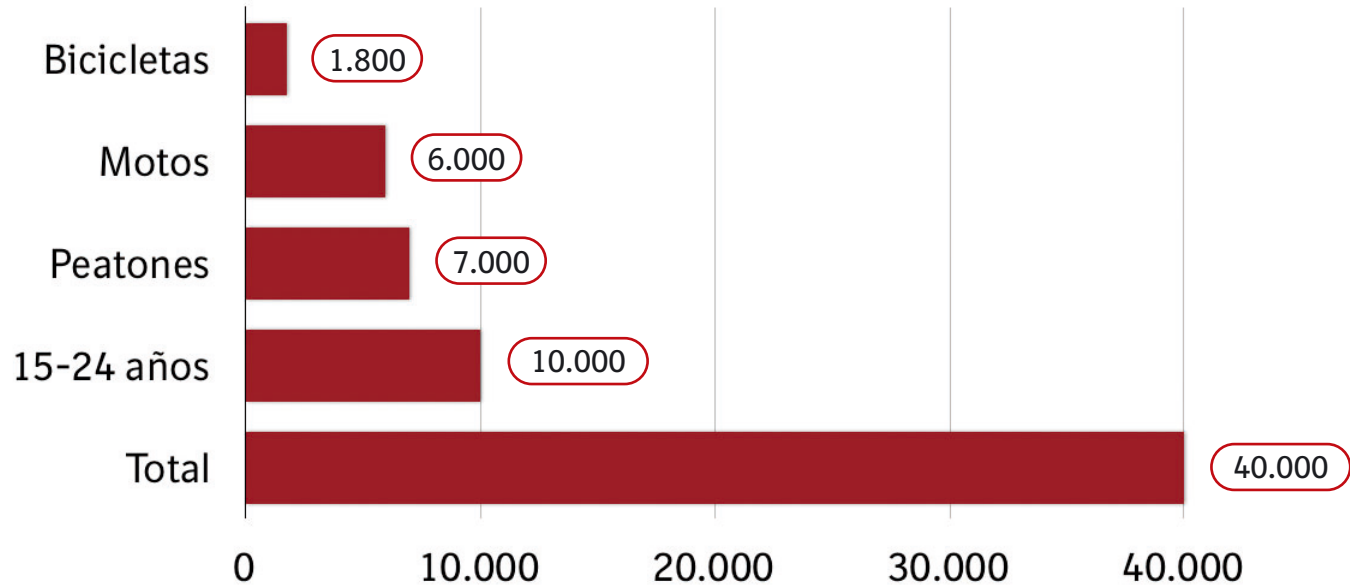
- Accidentes de tráfico de vehículos de motor
- Otros accidentes de transporte
- Caídas accidentales
- Ahogamiento, sumersión y sofocación accidentales
- Accidentes por fuego, humo y sustancias calientes
- Envenenamiento accidental por psicofármacos y drogas de abuso
- Otros envenenamientos accidentales
- Otros accidentes
- Suicidio y lesiones autoinflingidas
- Agresiones (homicidios)
- Otras causas externas y sus efectos tardíos

**16.697 muertes**

# SOPORTE VITAL AVANZADO EN TRAUMA

## Introducción • Programa de Emergencias y Resucitación

### MORTALIDAD ANUAL POR ACCIDENTES DE TRAFICO EN LA UE

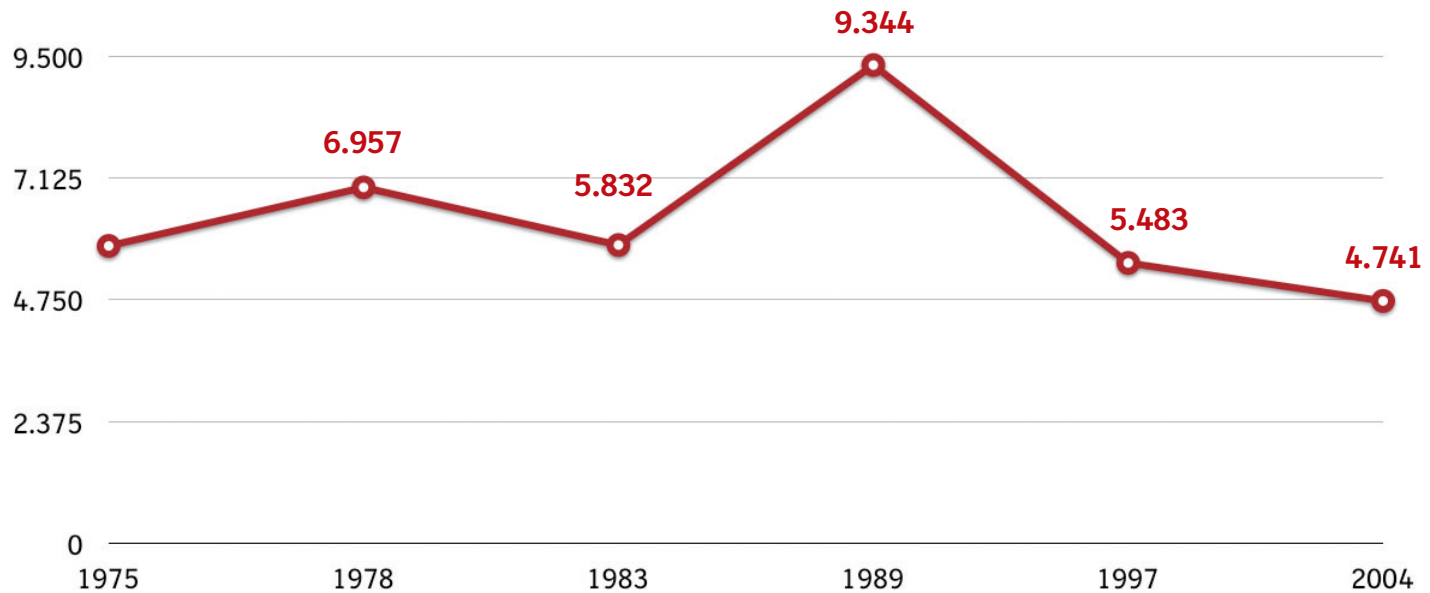


PROGRAMA DE ACCIÓN EUROPEA DE SEGURIDAD VIAL 2003-2010

# SOPORTE VITAL AVANZADO EN TRAUMA

## Introducción • Programa de Emergencias y Resucitación

### MORTALIDAD POR ACCIDENTES DE TRÁFICO EN ESPAÑA (FUENTE: DIRECCIÓN GENERAL DE TRÁFICO)



# SOPORTE VITAL AVANZADO EN TRAUMA

## Introducción • Programa de Emergencias y Resucitación

**EN ESPAÑA LOS ACCIDENTES DE TRÁFICO ORIGINARON EN 10 AÑOS MÁS DE 68.000 MUERTOS Y DE 1.300.000 HERIDOS**



En España la mortalidad por accidente de tráfico está descendiendo. Así, en el 2005 la mortalidad en carretera, en las primera 24 horas, fue de 3.229, un 5,2% menor que en el 2004.

# SOPORTE VITAL AVANZADO EN TRAUMA

## Introducción • Programa de Emergencias y Resucitación



La asistencia al trauma está íntimamente ligada a la medicina de catástrofes.



# SOPORTE VITAL AVANZADO EN TRAUMA

## Introducción • Programa de Emergencias y Resucitación

### ACCIDENTE LABORAL



- Es la **segunda causa de siniestralidad** en nuestra sociedad.
- Su incidencia en España es **significativamente elevada**.



# SOPORTE VITAL AVANZADO EN TRAUMA

## Introducción • Programa de Emergencias y Resucitación

### ACCIDENTES DE TRABAJO EN ESPAÑA-2004



- 1.456 muertos.
- 982.514 siniestros.

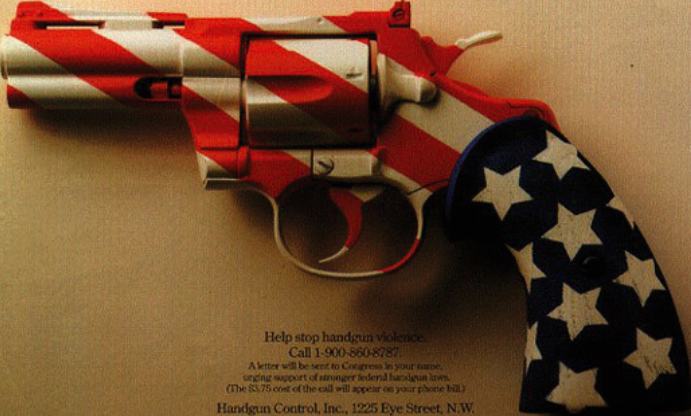
Fuente:  
Ministerio de Trabajo.



# SOPORTE VITAL AVANZADO EN TRAUMA

## Introducción • Programa de Emergencias y Resucitación

**IN 1990, HANDGUNS KILLED  
22 PEOPLE IN GREAT BRITAIN  
13 IN SWEDEN  
91 IN SWITZERLAND  
87 IN JAPAN  
10 IN AUSTRALIA  
68 IN CANADA  
AND 10,567 IN THE UNITED STATES.  
GOD BLESS AMERICA.**



Help stop handgun violence.  
Call 1-900-860-8787.  
A letter will be sent to Congress in your name,  
urging support of stronger federal handgun laws.  
(The \$3.75 cost of the call will appear on your phone bill.)  
Handgun Control, Inc., 1225 Eye Street, N.W.  
Washington, D.C. 20005

**STOP HANDGUNS BEFORE THEY STOP YOU.**

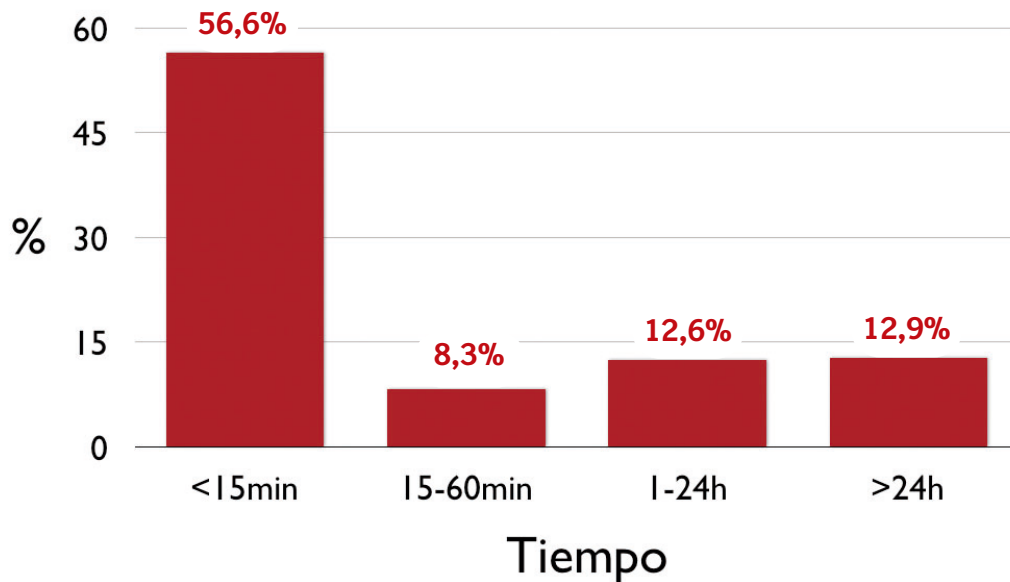
- Los traumatismos por violencia representan una proporción menor en nuestro ambiente.
- Por su tendencia creciente pueden llegar a ser un auténtico problema de salud pública como sucede en otras sociedades.

# SOPORTE VITAL AVANZADO EN TRAUMA

## Introducción • Programa de Emergencias y Resucitación

### CRONOLOGÍA DE LA MORTALIDAD. PROYECTO POLIGUITANIA

784 muertes en Guipúzcoa del 1/1/1996 al 31/12/2000.

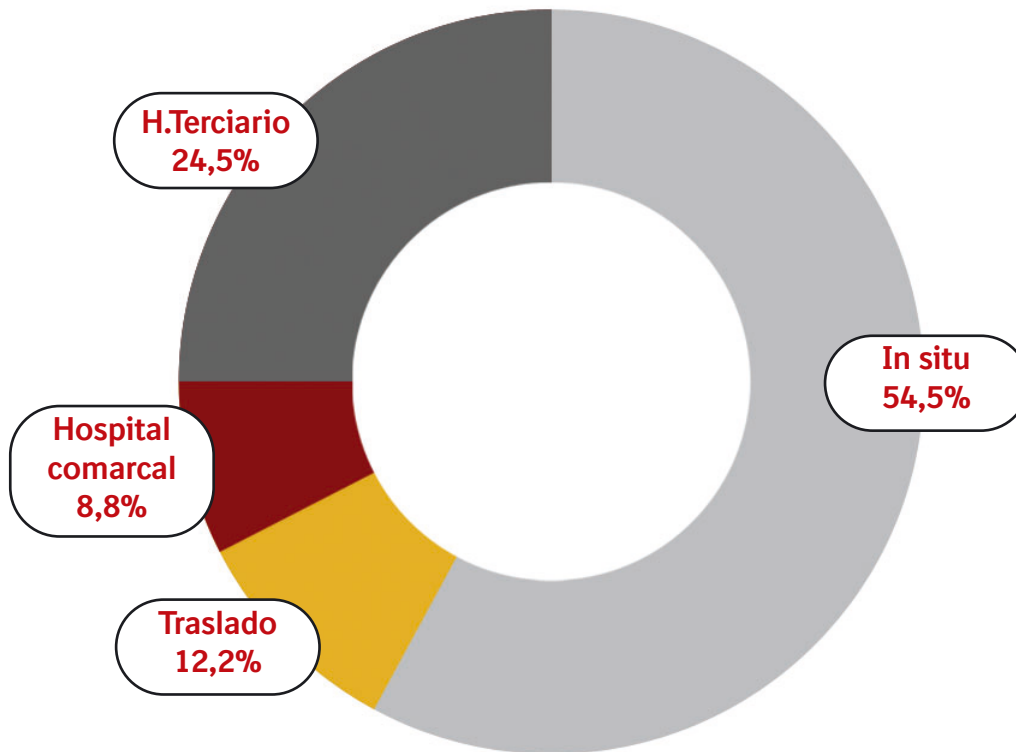


Azaldegui F, Alberdi F, Xoperena G. et al " Estudio epidemiológico autopsico de 784 fallecimientos. Proyecto Poliguitania". Med.Int. 2002 26(10):491-500

# SOPORTE VITAL AVANZADO EN TRAUMA

## Introducción • Programa de Emergencias y Resucitación

### LUGAR DEL FALLECIMIENTO P.POLIGUITANIA



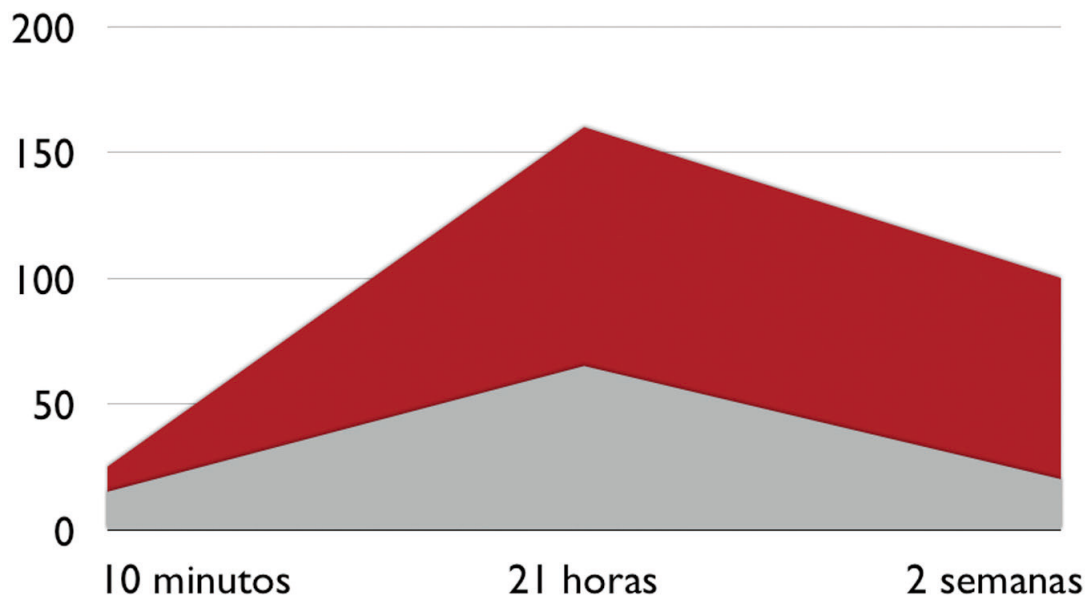
Azaldegui F, Alberdi F, Xoperena G. et al " Estudio epidemiológico autopsico de 784 fallecimientos. Proyecto Poliguitania".Med.Int. 2002 26(10):491-500



# SOPORTE VITAL AVANZADO EN TRAUMA

## Introducción • Programa de Emergencias y Resucitación

Perfil evolutivo de la **mortalidad** cruda y **acumulada** posterior a traumatismos.



Las dos curvas representan los valores **crudos** y **acumulados**, expresados en porcentaje de víctimas, que fallecen en relación al tiempo después de un accidente. Se observan tres picos de mortalidad: en los 10 primeros minutos, en las dos primeras horas (máxima mortalidad), y a las dos semanas.

# SOPORTE VITAL AVANZADO EN TRAUMA

## Introducción • Programa de Emergencias y Resucitación

### MORTALIDAD ACCIDENTAL INMEDIATA

¿Cuándo?

Primeros segundos o minutos.

¿A cuántos?

15%.

¿Dónde?

En el lugar.

¿Por qué?

TCE severo.

Traumatismo grandes vasos.

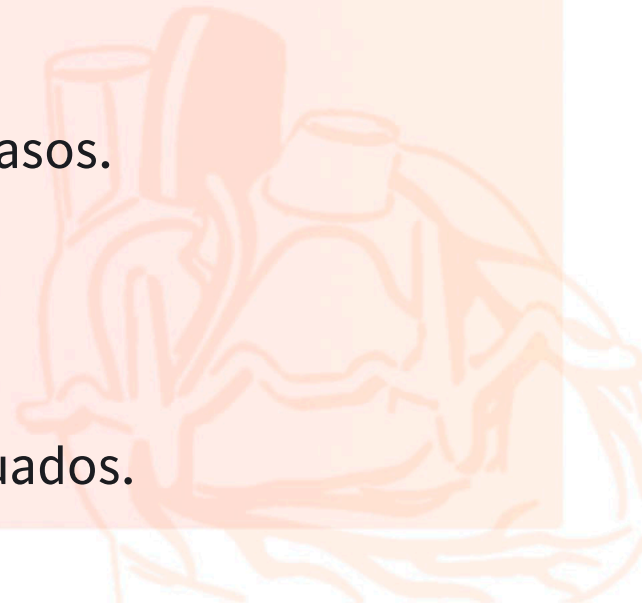
Lesión medular.

Asfixia.

¿Cómo evitarlo?

Prevención.

Cuidados iniciales adecuados.



# SOPORTE VITAL AVANZADO EN TRAUMA

## Introducción • Programa de Emergencias y Resucitación

### MORTALIDAD ACCIDENTAL PRECOZ

¿Cuándo?

Primeras horas.

¿A cuántos?

50%-60%.

¿Dónde?

En el lugar: traslado, ingreso.

¿Por qué?

TCE.

Traumatismo torácico.

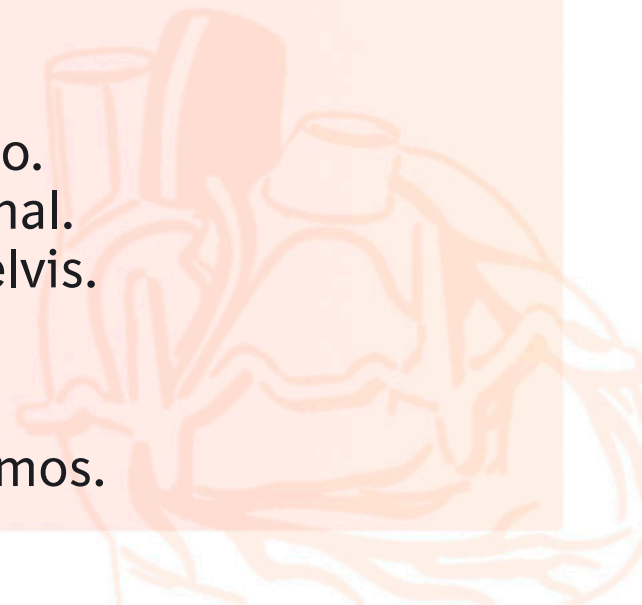
Traumatismo abdominal.

Fractura múltiple de pelvis.

Otros.

¿Cómo evitarlo?

Cuidados iniciales óptimos.



### MORTALIDAD ACCIDENTAL TARDÍA

¿Cuándo?

Primeras semanas.

¿A cuántos?

15%-20%.

¿Dónde?

Hospital.

¿Por qué?

Sepsis.

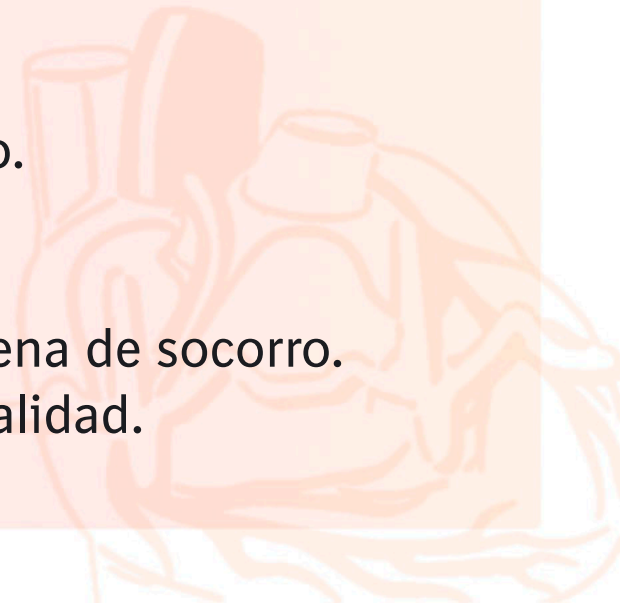
Fracaso multiorgánico.

Lesión medular.

¿Cómo evitarlo?

Funcionamiento correcto de la cadena de socorro.

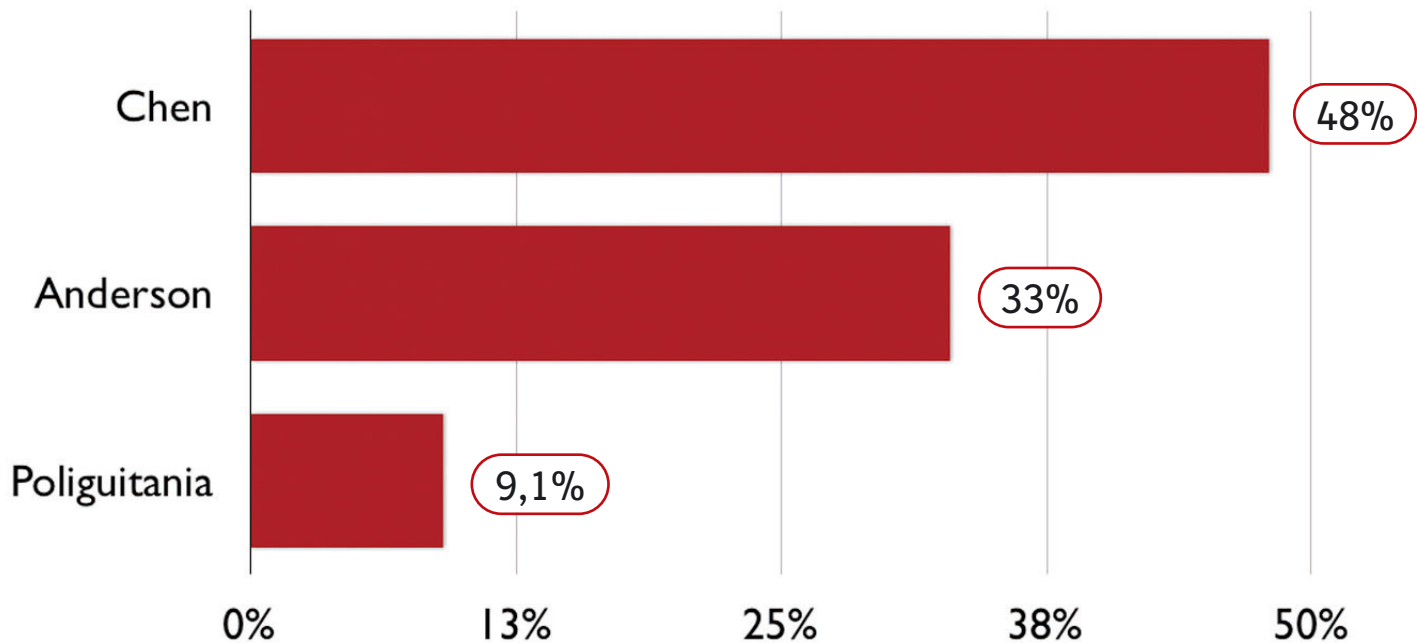
Atención hospitalaria de calidad.



# SOPORTE VITAL AVANZADO EN TRAUMA

## Introducción • Programa de Emergencias y Resucitación

### MUERTE EVITABLE EN LA ENFERMEDAD TRAUMÁTICA



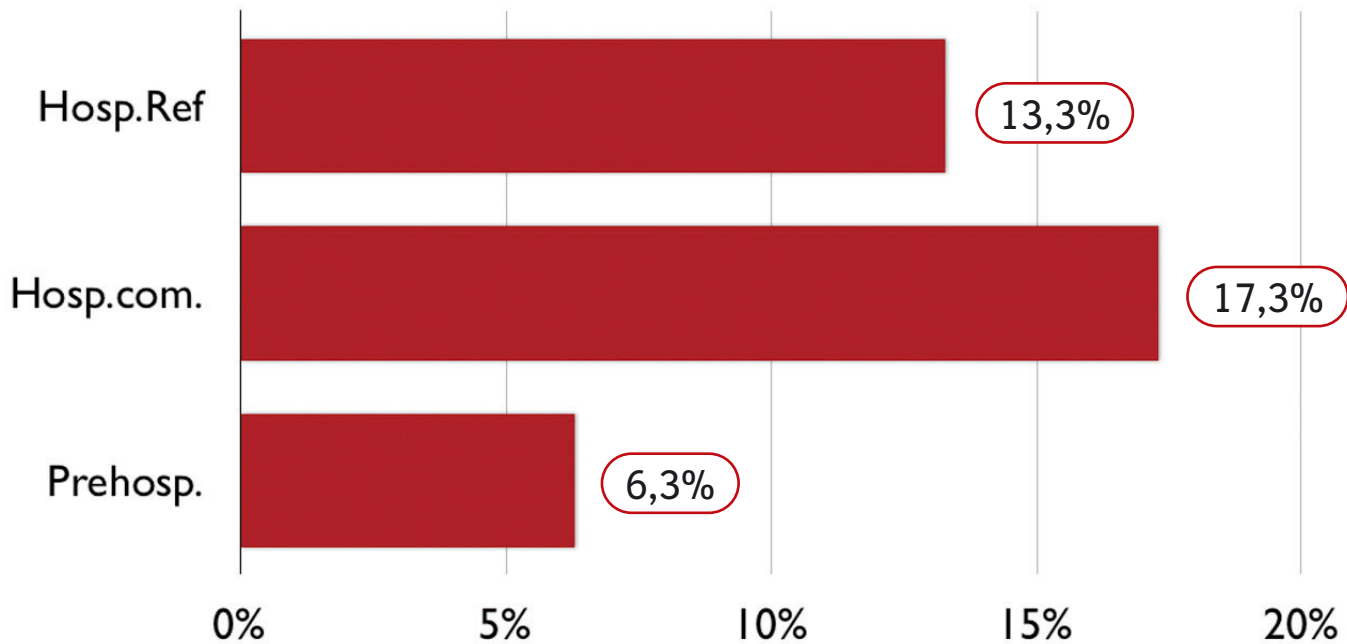


# SOPORTE VITAL AVANZADO EN TRAUMA

## Introducción • Programa de Emergencias y Resucitación

### MUERTES EVITABLES P. POLIGUITANIA

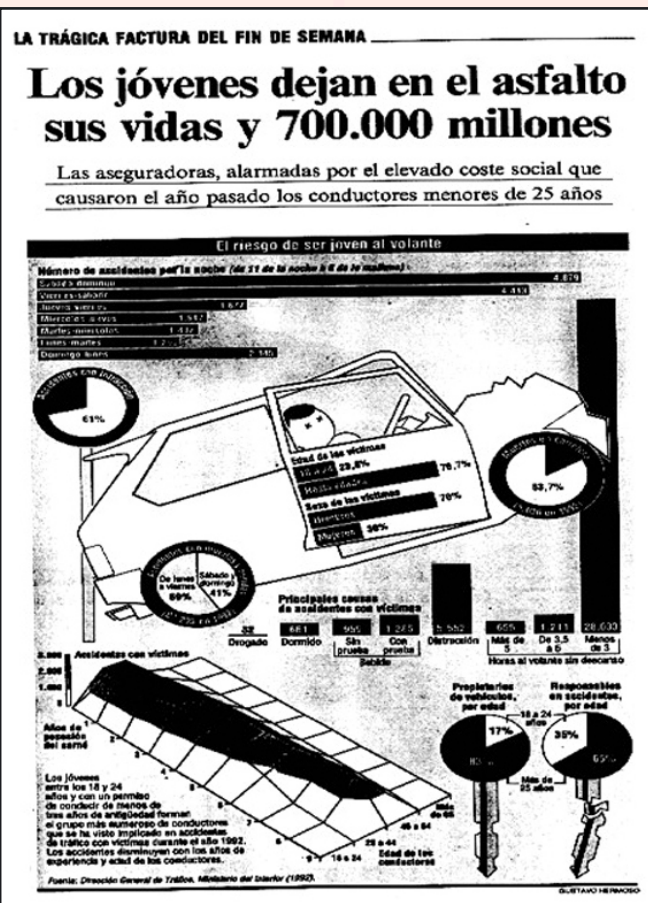
390 muertes 1/1/95 al 30/6/97



Azaldegui Med.Int.1.999 23:100-10

# SOPORTE VITAL AVANZADO EN TRAUMA

## Introducción • Programa de Emergencias y Resucitación

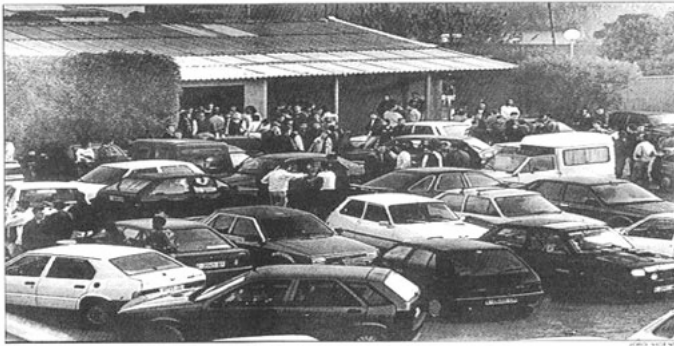


En los países industrializados, una proporción significativa del PIB (2-2,5%), se consume en los gastos ocasionados por los accidentes de tráfico.

# SOPORTE VITAL AVANZADO EN TRAUMA

## Introducción • Programa de Emergencias y Resucitación

LA TRÁGICA FACTURA DEL FIN DE SEMANA

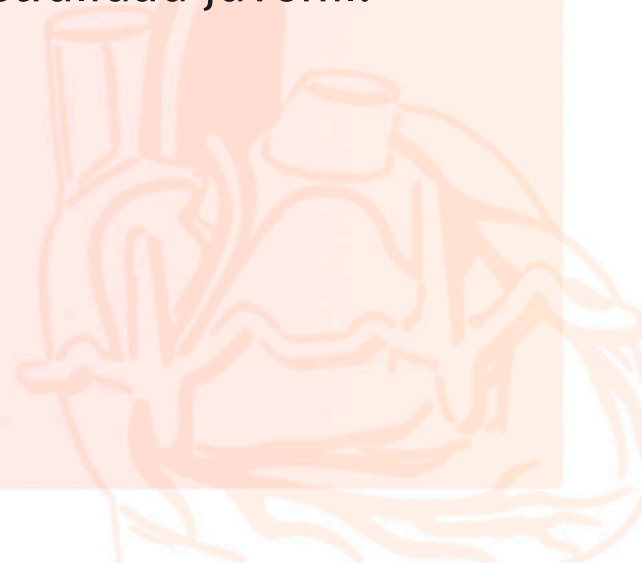


Unos jóvenes prosiguen la juerga en el apartamento de Spock tras la salida del sol ayer, sábado.

### **'Bakalao' fantasma**

Las pastillas de drogas de diseño  
llegan a ser de 'fuego'  
y se ofrecen a 3.000 pesetas

El consumo de alcohol y/o drogas asociado a determinados hábitos de comportamiento y formas de diversión contribuyen de forma muy importante a la siniestralidad juvenil.




# SOPORTE VITAL AVANZADO EN TRAUMA

## Introducción • Programa de Emergencias y Resucitación

### EFECTIVIDAD DE LA PREVENCIÓN

Sistemas de seguridad infantiles	55%
Cinturón de seguridad	50%
Casco motoristas/ciclomotores	40%
Control de alcoholemia	40%



Por cada descenso de un 1% de la velocidad disminuyen los accidentes en un 2-3%.

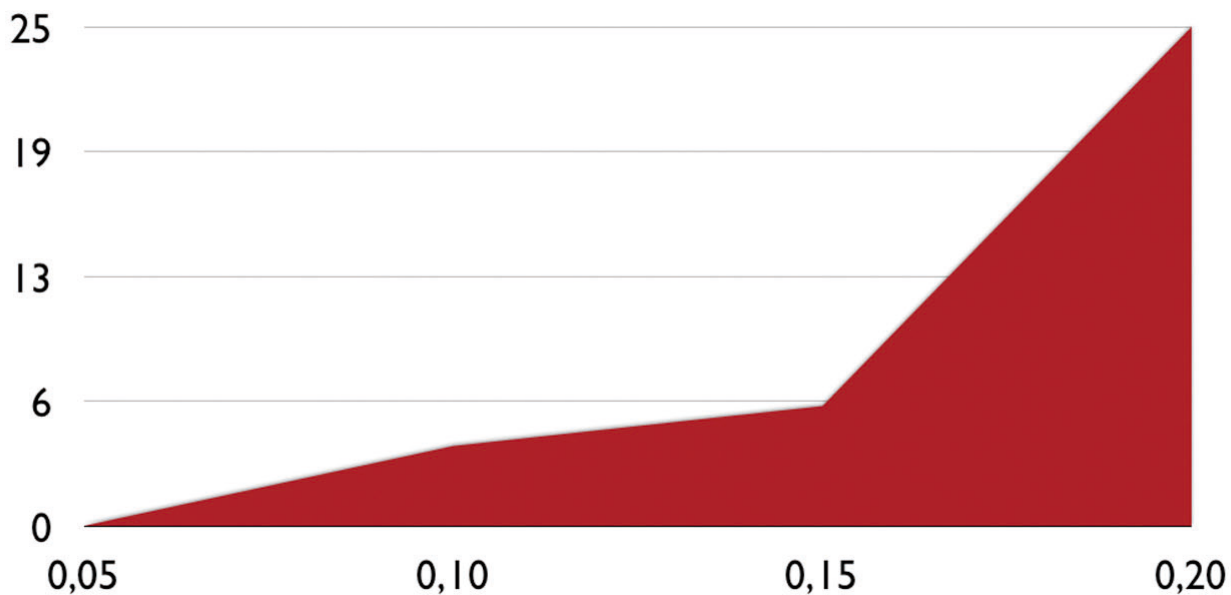
Pasar de 50 km/h a 80 km/h multiplica por 8 el riesgo de atropellar a un peatón.

# SOPORTE VITAL AVANZADO EN TRAUMA

## Introducción • Programa de Emergencias y Resucitación

**EL CONSUMO DE ALCOHOL ESTÁ SIGNIFICATIVAMENTE ASOCIADO CON LA SINIESTRALIDAD DEBIDA A ACCIDENTES DE TRÁFICO.**

Riesgo relativo de accidente en relación al nivel de alcoholemia (g/L).



# SOPORTE VITAL AVANZADO EN TRAUMA

## Introducción • Programa de Emergencias y Resucitación

### LA MATRIZ DE HADDON - UN ENFOQUE INTEGRAL

		Hombre	Vehículo	Entorno
Antes del accidente	Prevención del accidente	Información Actitudes Discapacidades Reglamentación	Mantenimiento Control de velocidad	Adecuación de la red vial
Accidente	Prevención del trauma durante el accidente	Dispositivos de seguridad activa	Dispositivos de seguridad y diseño	Adecuación de la red ante accidentes
Tras el accidente	Conservar la vida y la funcionalidad	Atención de emergencia y asistencia sanitaria	Facilidad de acceso. Riesgo de incendio	Servicios de socorro Accesibilidad



# SOPORTE VITAL AVANZADO EN TRAUMA

## Introducción • Programa de Emergencias y Resucitación

### RESUMEN



1. Concepto.
2. Objetivos.
3. Magnitud del problema.
4. Epidemiología.
5. Aspectos preventivos.
6. Programas integrales.