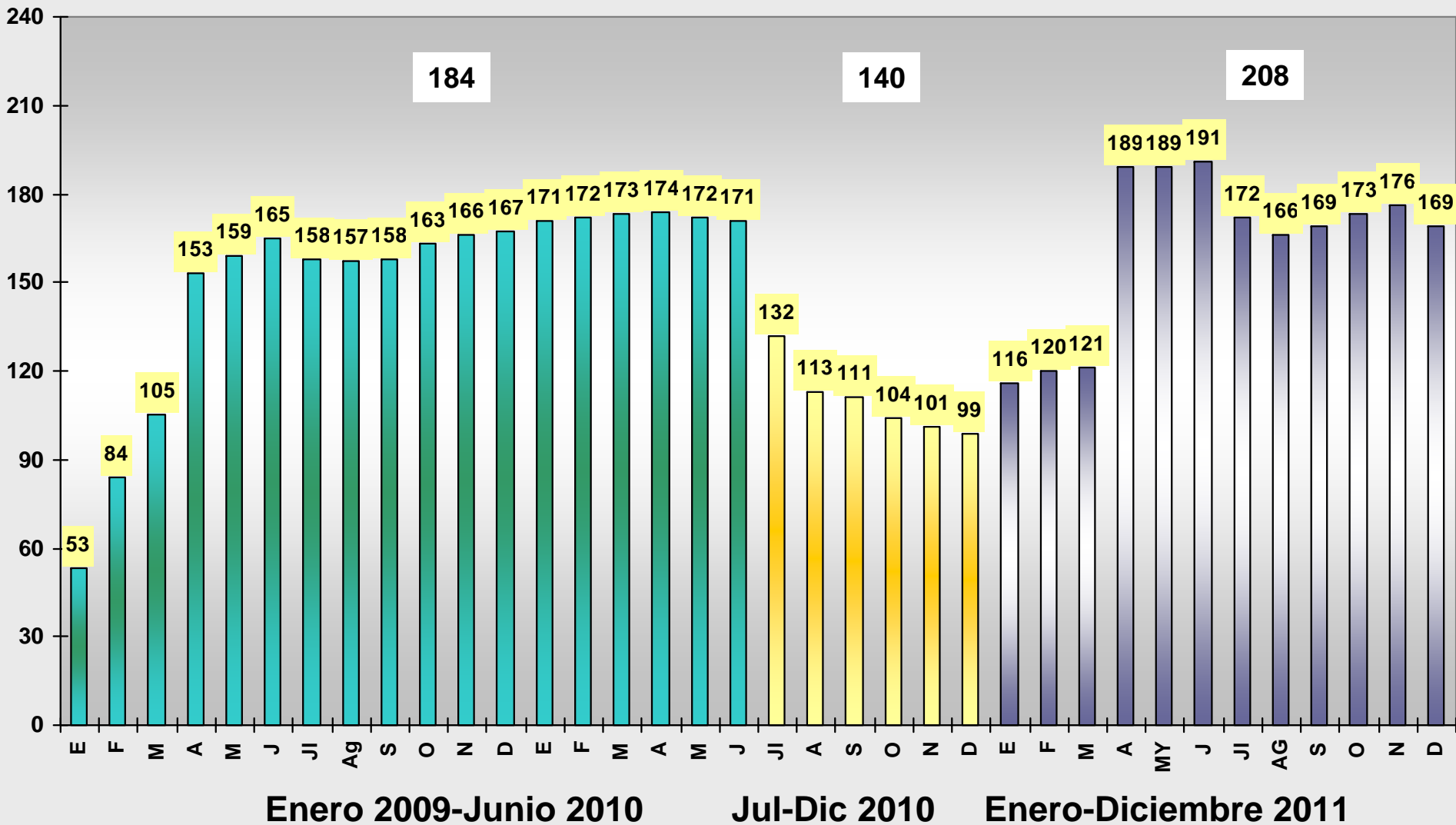


Bacteriemia Zero: Resultados de seguimiento

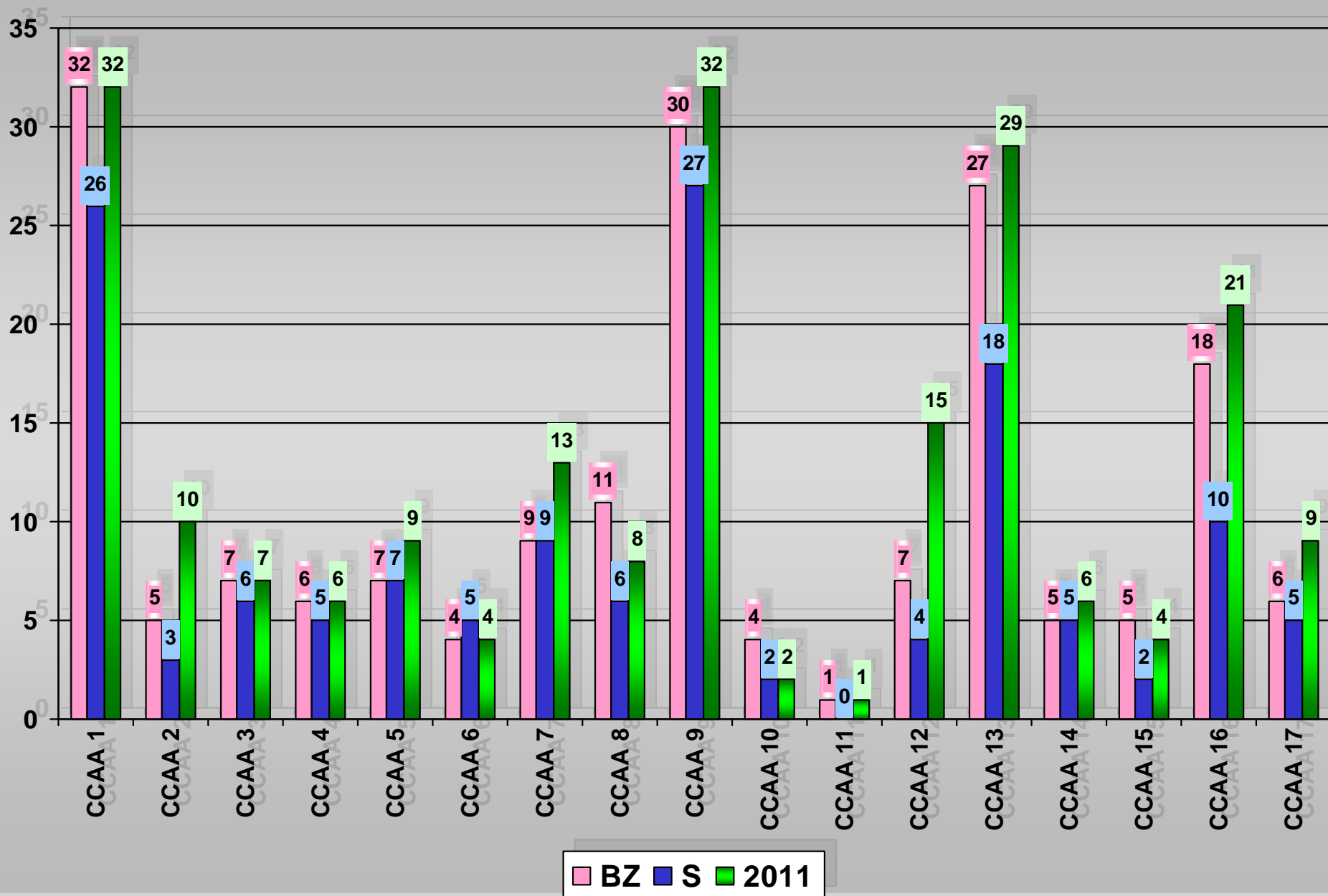
Mercedes Palomar.

Servicio de Medicina Intensiva H. Vall d'Hebrón. BCN.
Sociedad Española de Medicina Intensiva, Crítica y Unidades
Coronarias (SEMICYUC). España.

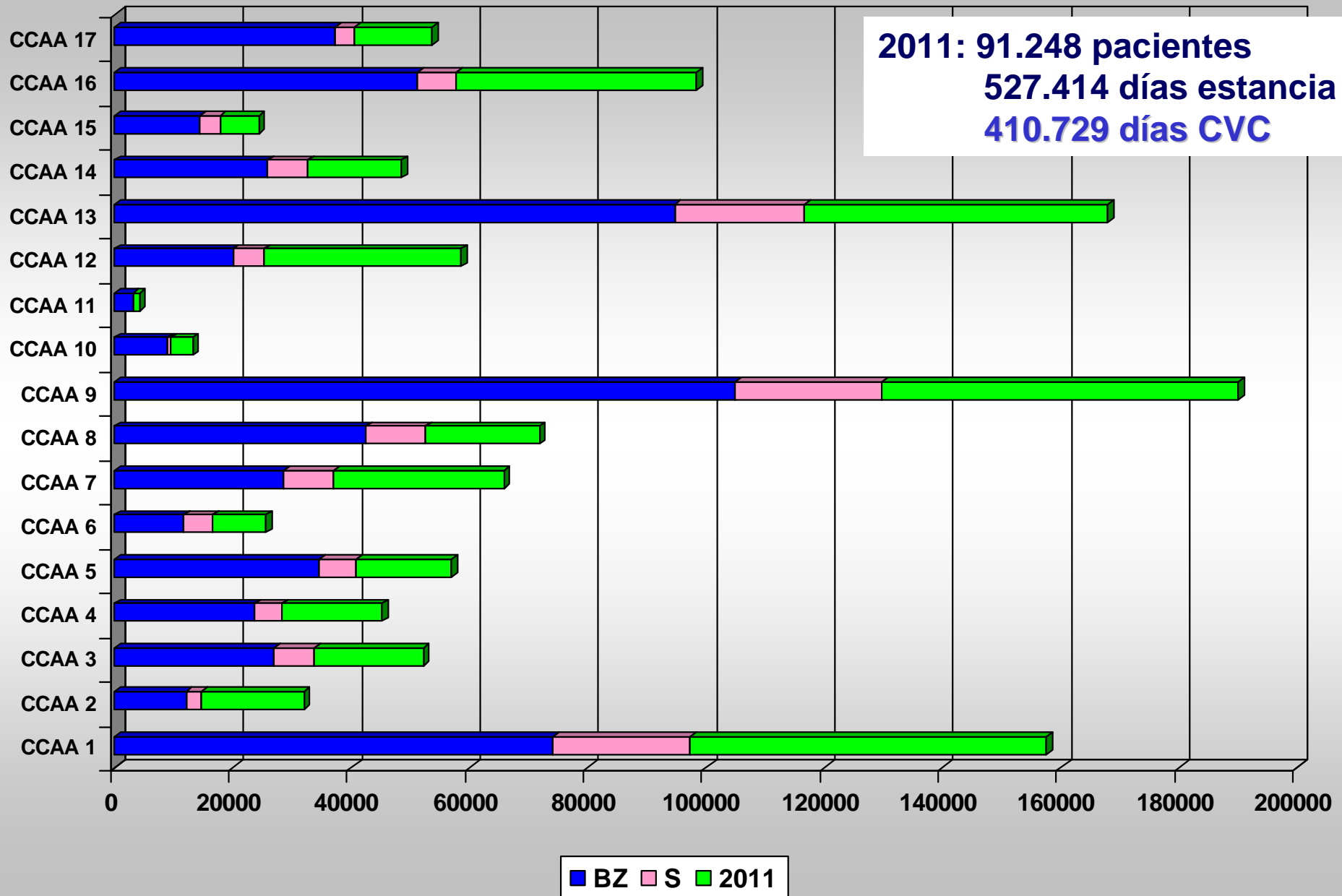
UCI CON DATOS EN LA BASE



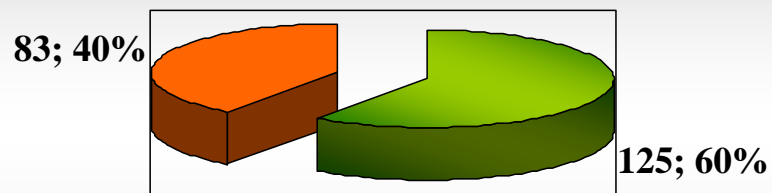
Nº UCI APORTANDO DATOS EN LOS 3 PERIODOS x CCAA



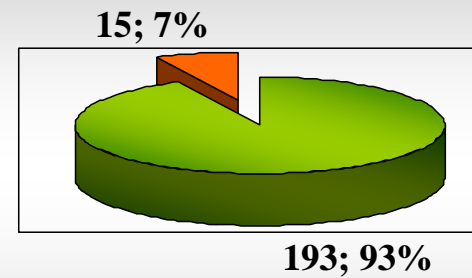
DÍAS DE CVC x CCAA



2011: TIPO DE HOSPITAL



■ UNIVERSITARIO ■ No UNIVERSITARIO

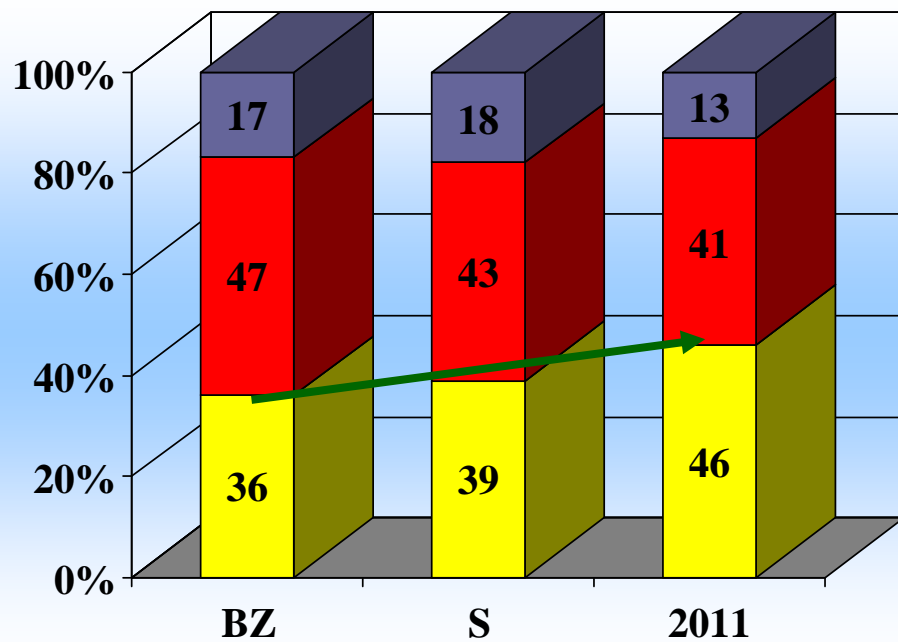
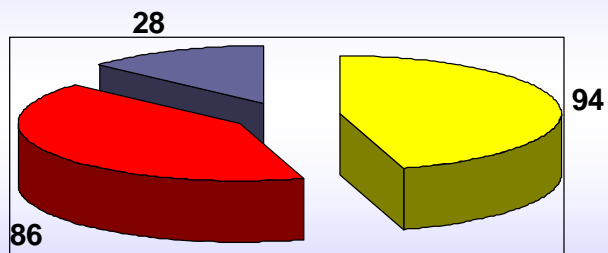


■ PUBLICO ■ PRIVADO

CARACTERISTICAS DE LOS HOSPITALES

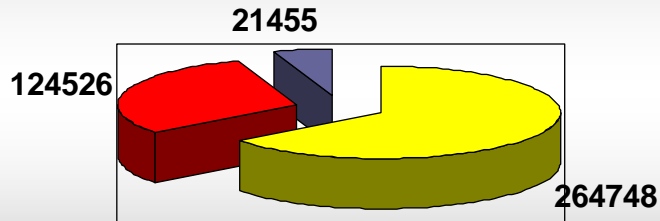
TAMAÑO HOSPITAL

2011



CARACTERISTICAS DE LOS HOSPITALES DÍAS CVC x TAMAÑO

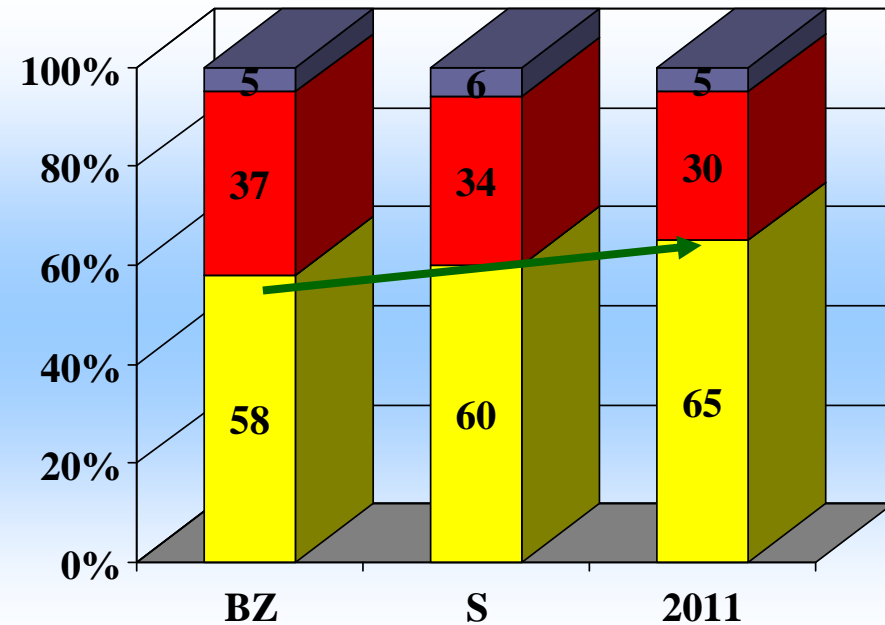
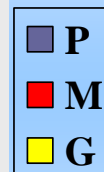
2011



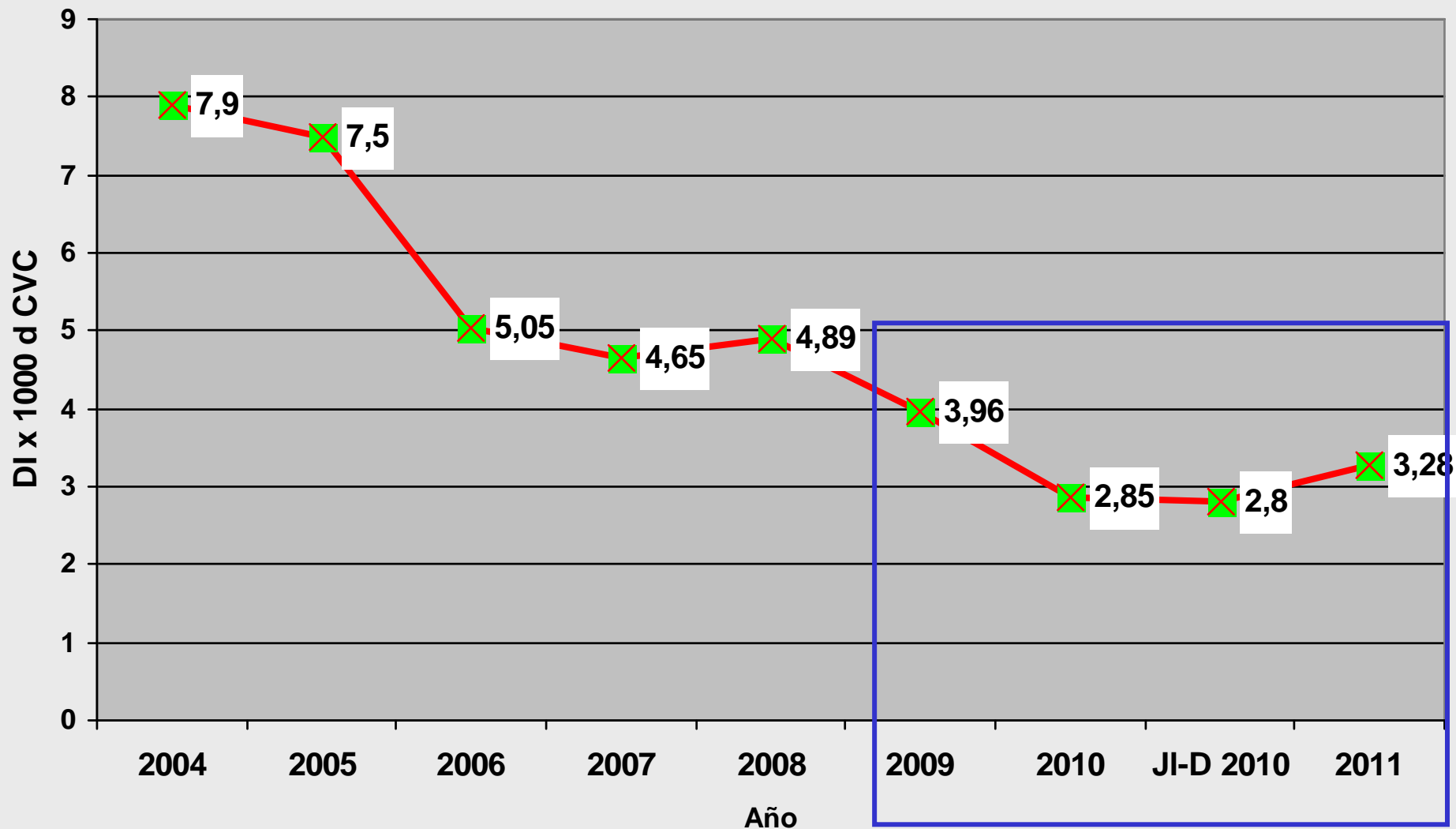
BZ: 614.070

S: 140.078

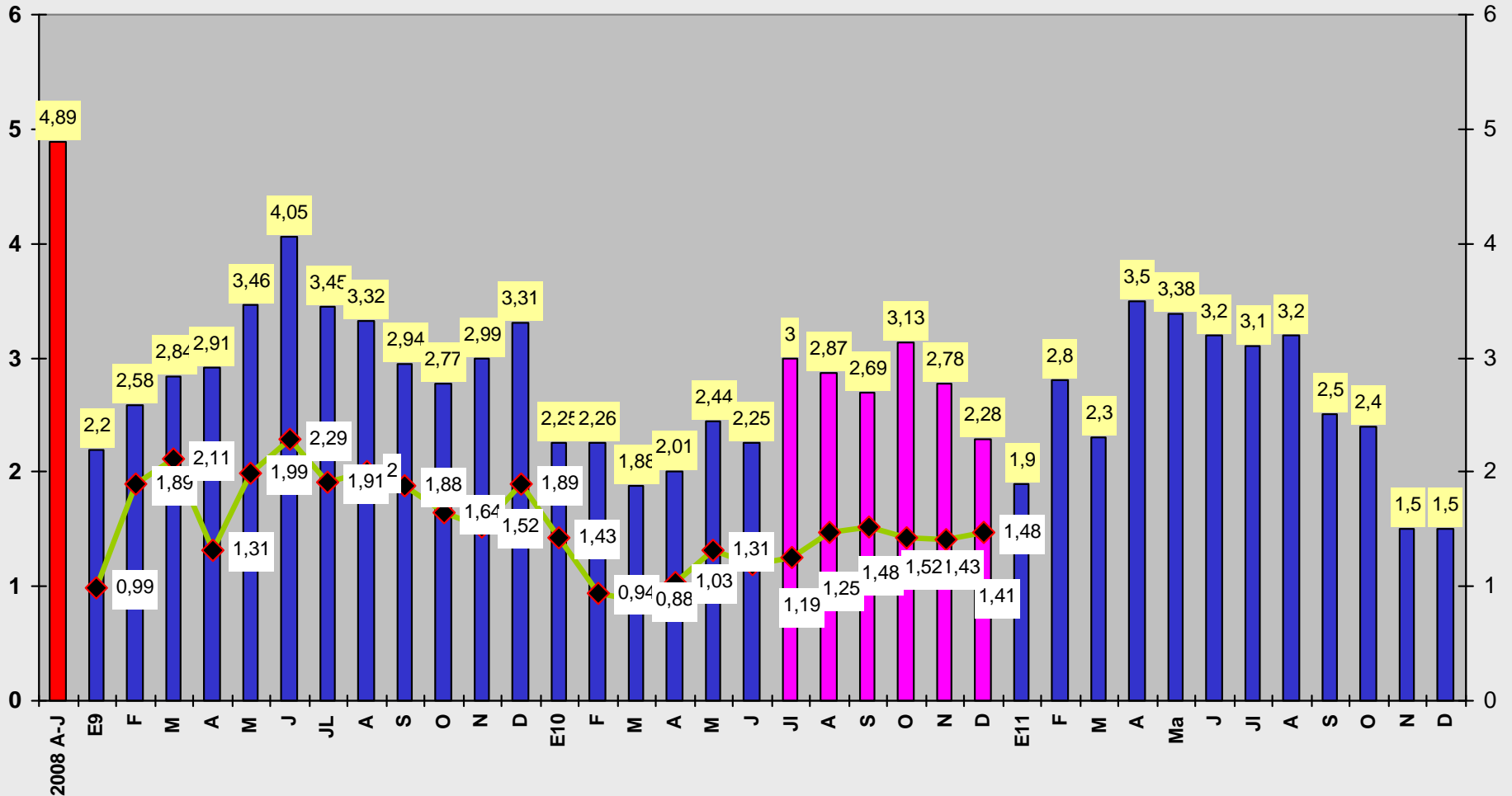
2011: 410.729



ENVIN-HELICS: DI BPSC



EVOLUCION DE LAS TASAS: BPSC, BSC

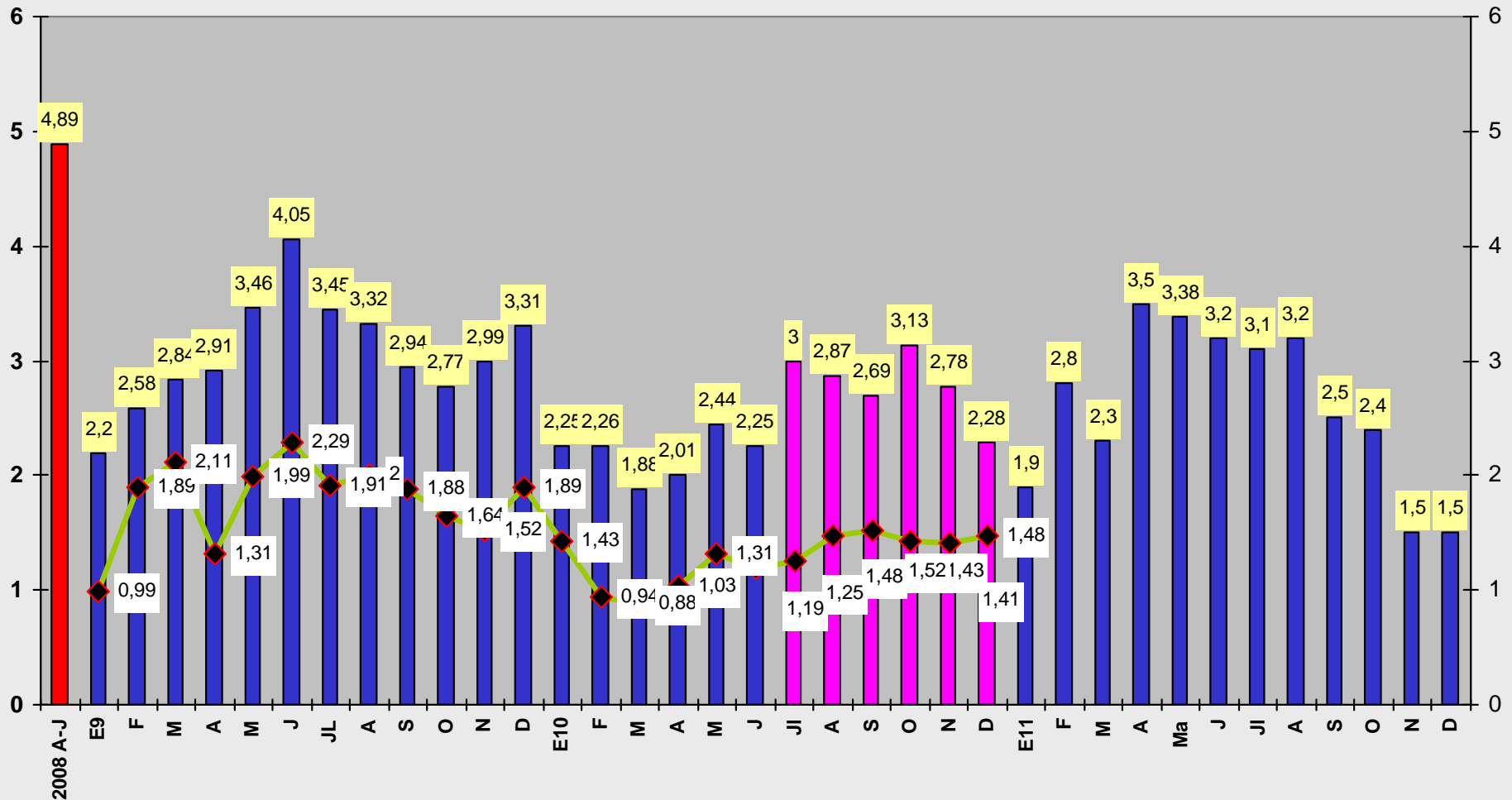


EVOLUCION DE LAS TASAS: BPSC, BSC

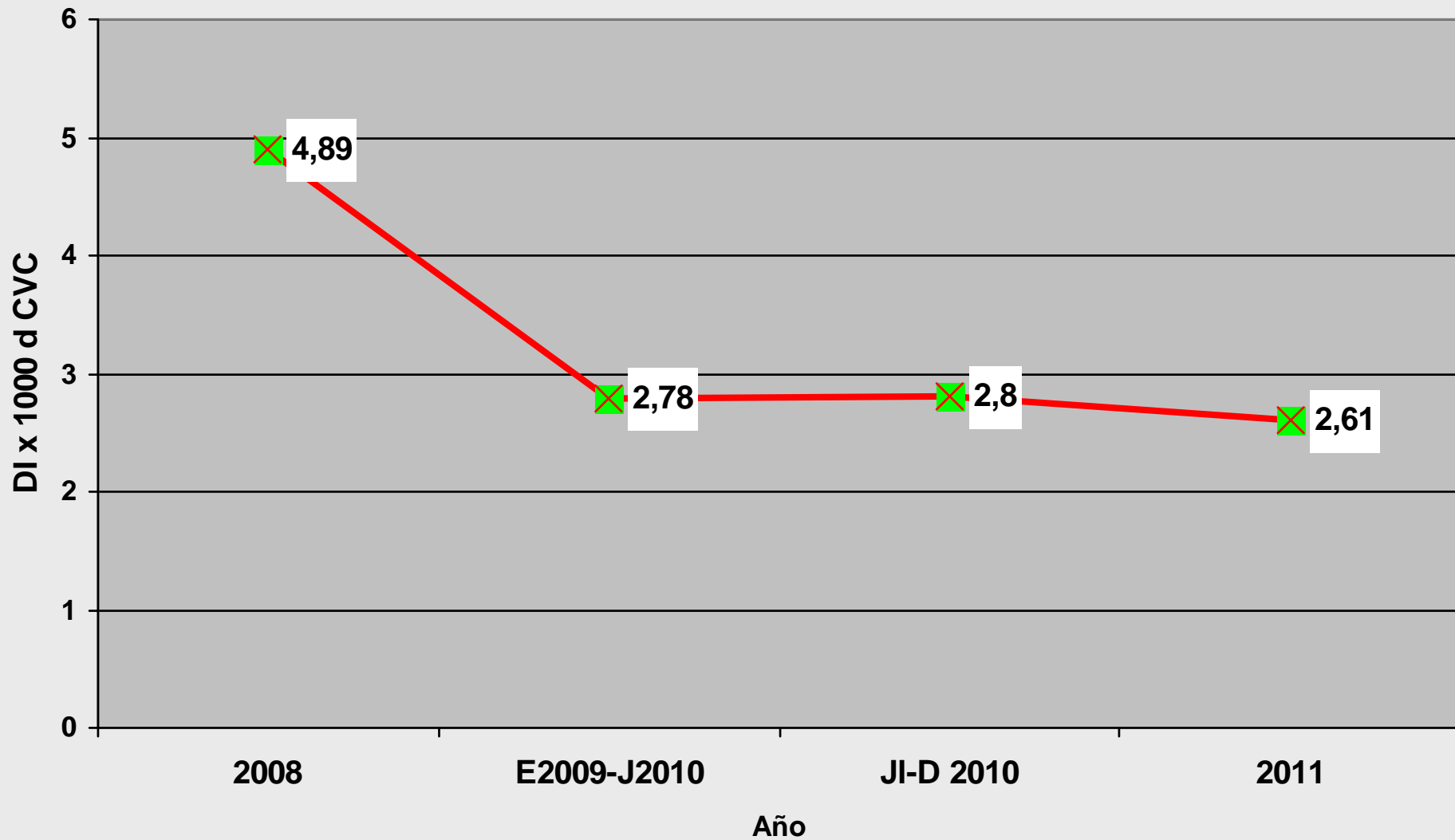
BZ: 1.709 BPSC x 614.070 d CVC = 2,78 episodios x 1000 d CVC

J-D 2010: 392 BPSC x 140.008 d CVC = 2,80 episodios x 1000 d CVC

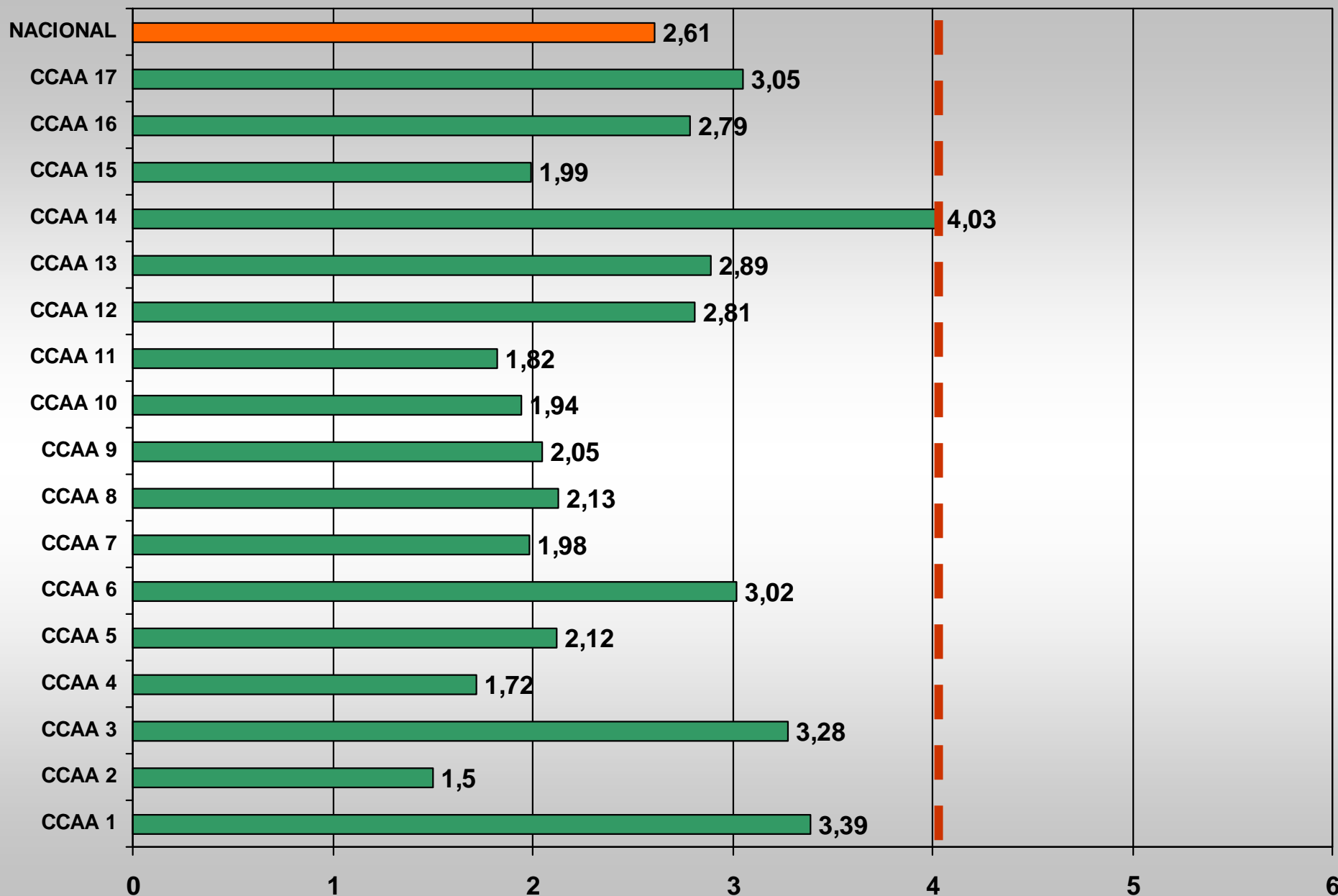
2011: 1071 BPSC x 410.729 d CVC = 2,61 episodios x 1000 d CVC



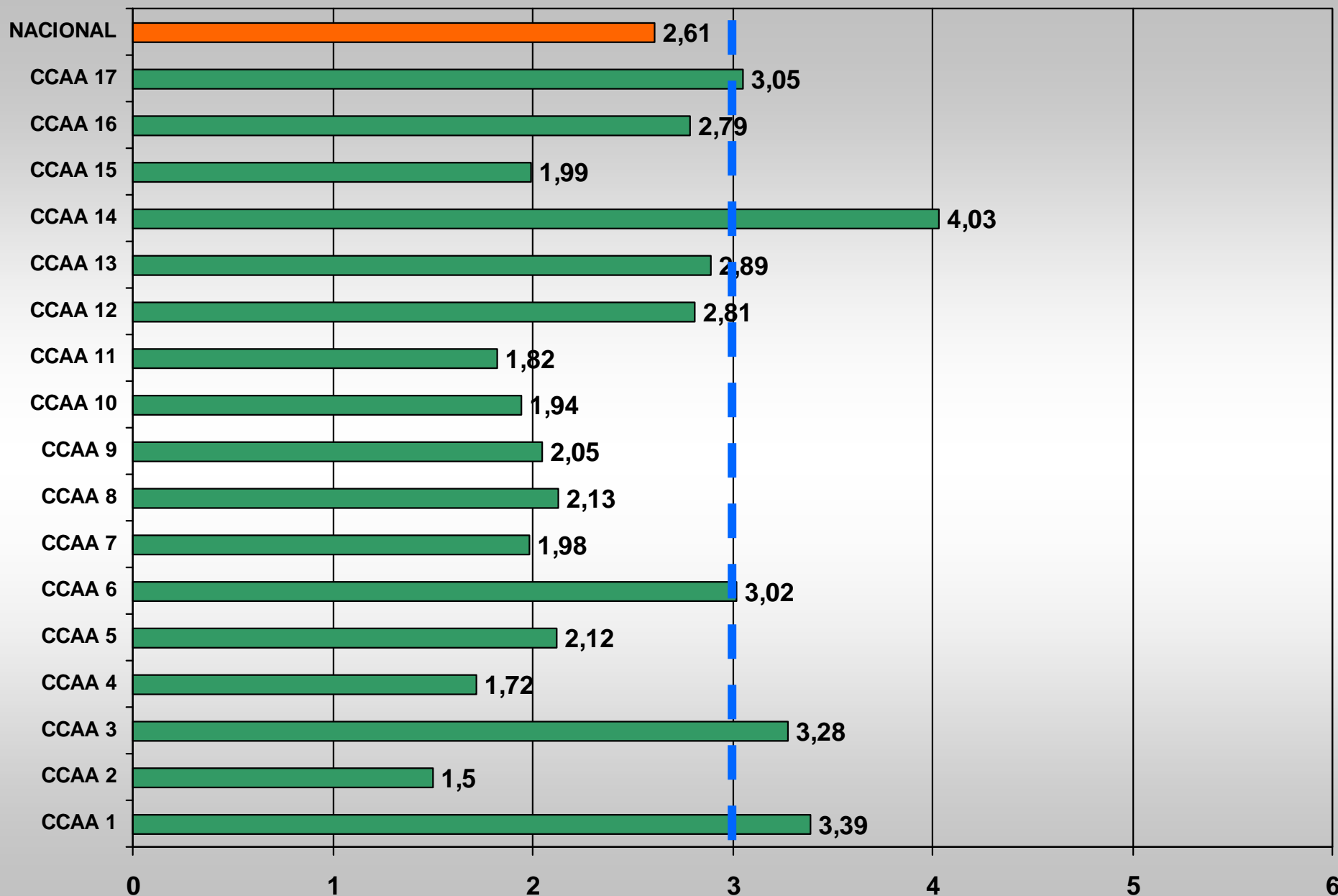
TASAS BZ: DI BPSC



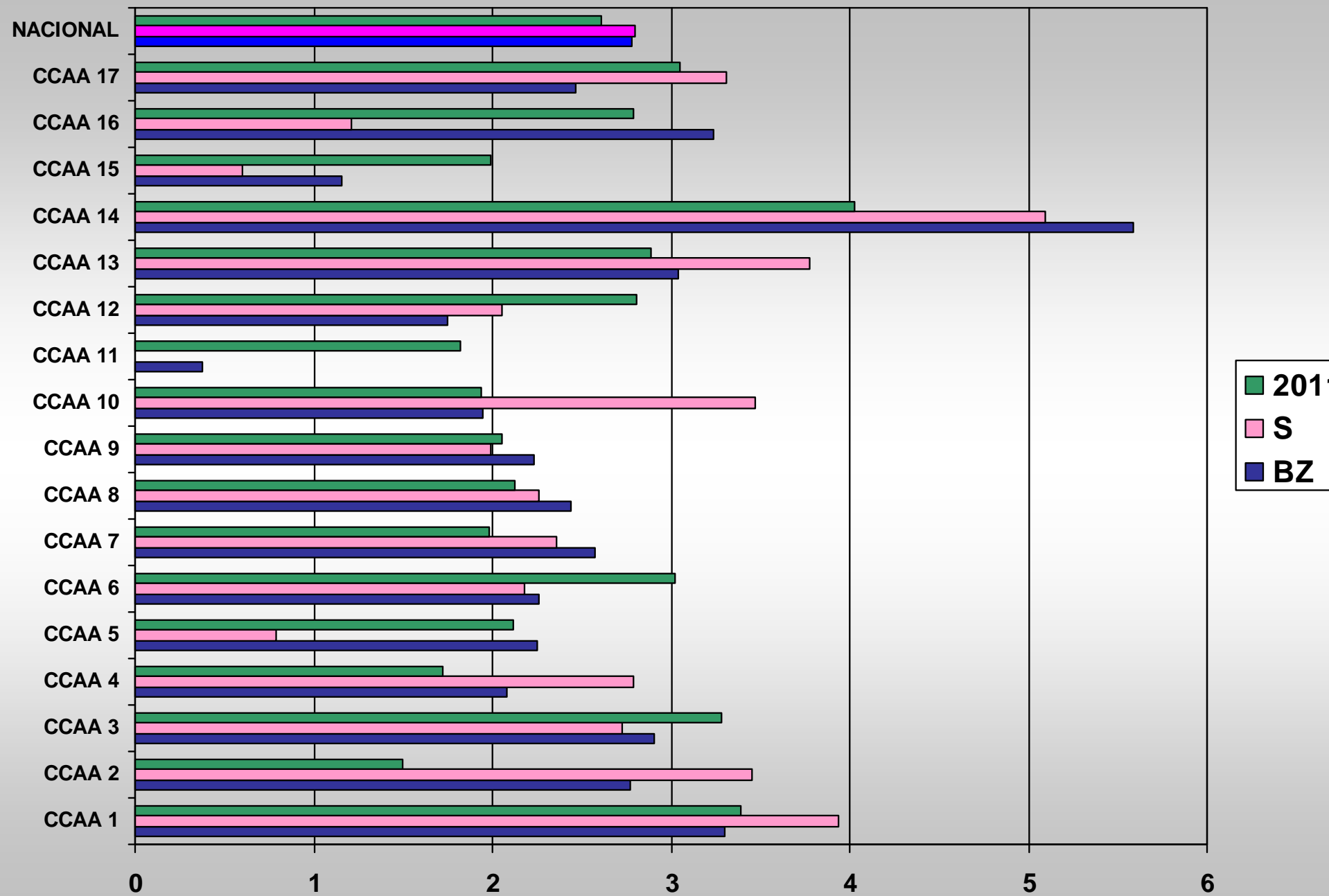
2011 CCAA: TASA DE BPSC x 1000 D CVC



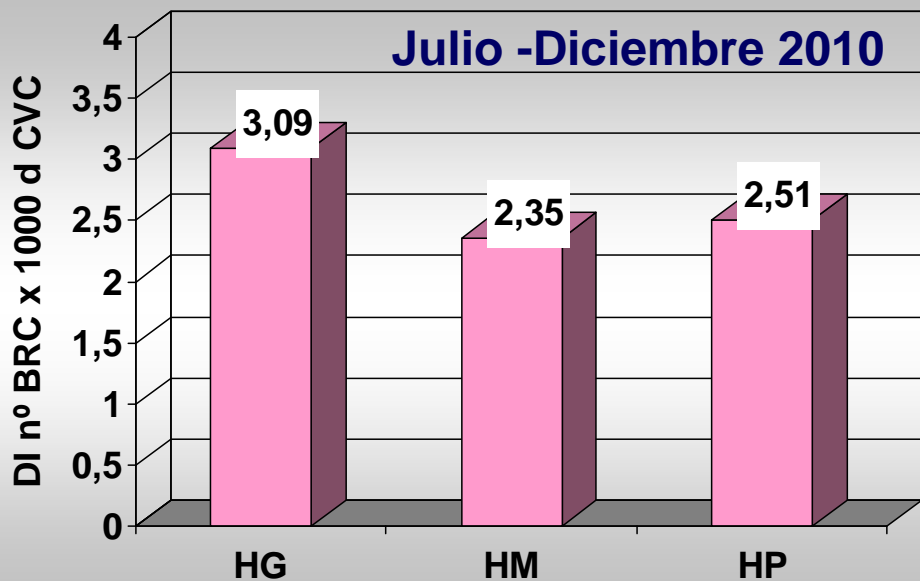
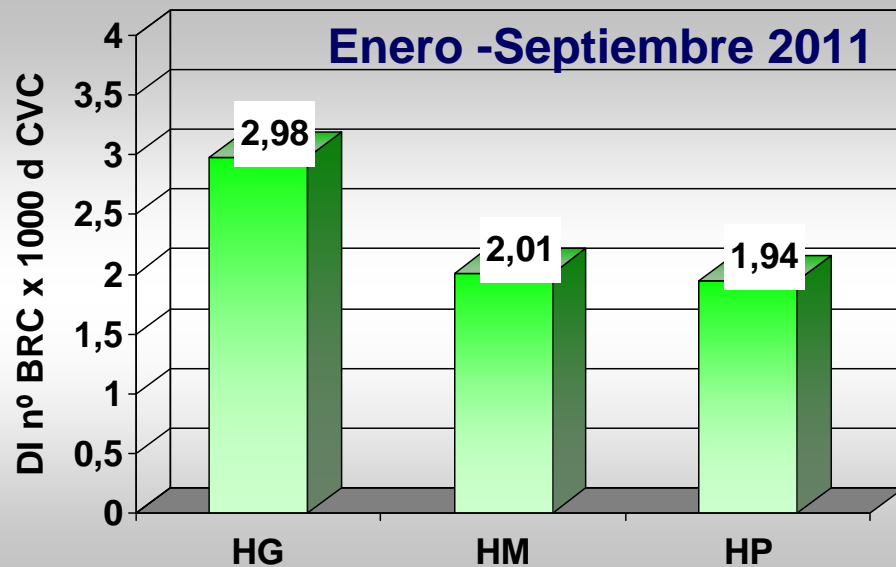
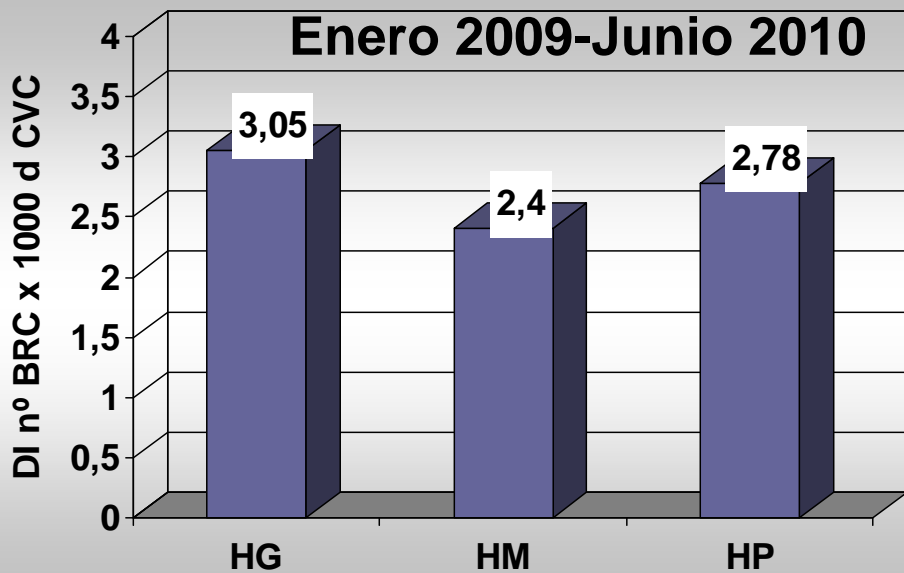
2011 TASA DE BPSC x 1000 D CVC



DI BPSC x CCAA

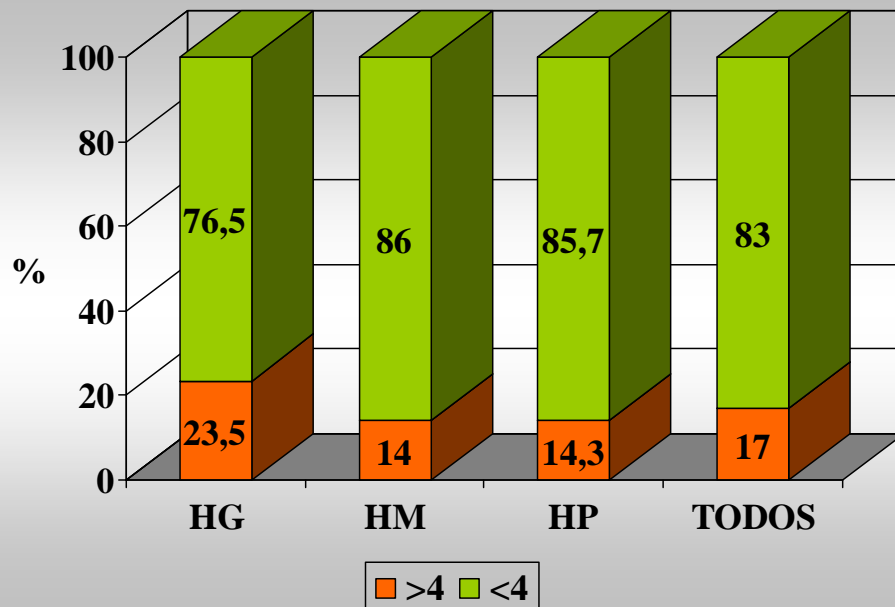
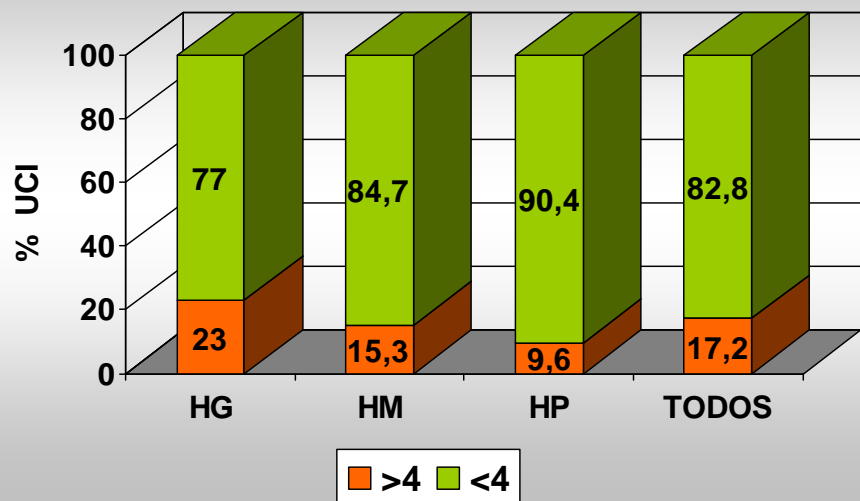


TASAS BPSIC SEGÚN TAMAÑO DE HOSPITAL

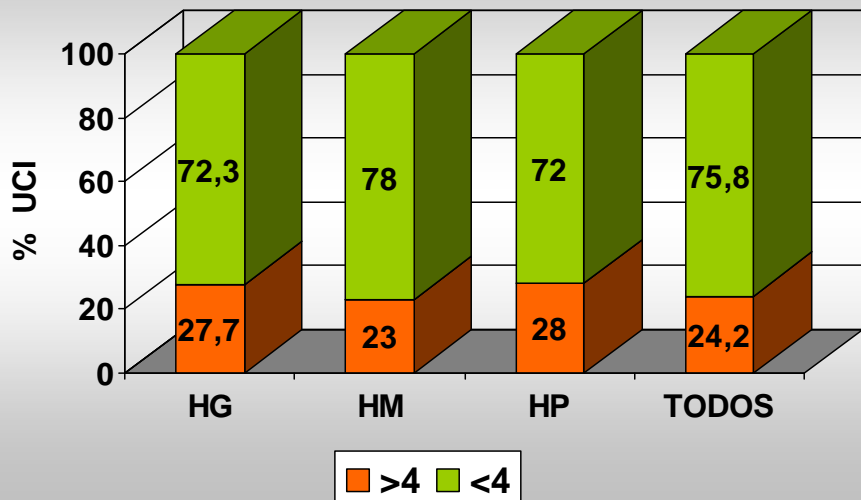


TASAS BPSC SEGÚN TAMAÑO DE HOSPITAL

BZ: Enero2009-Junio2010

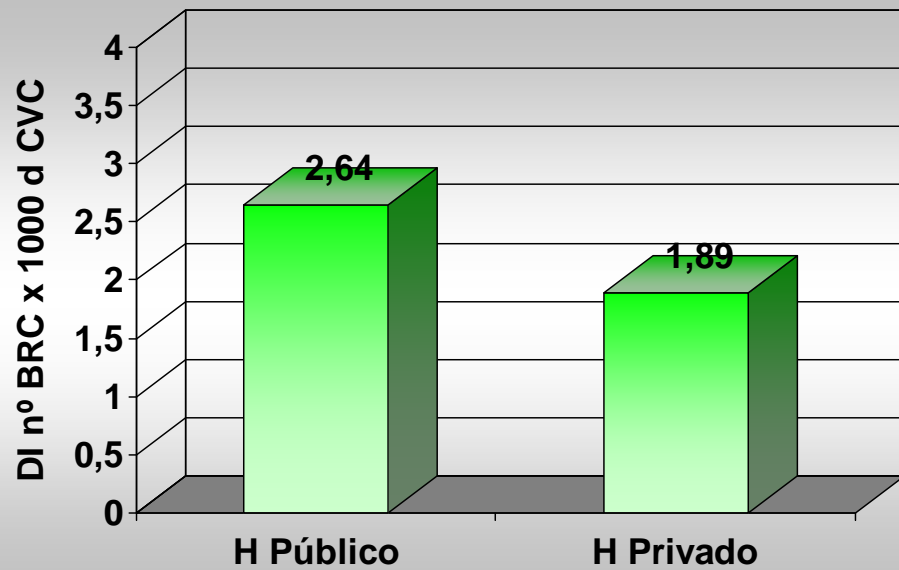
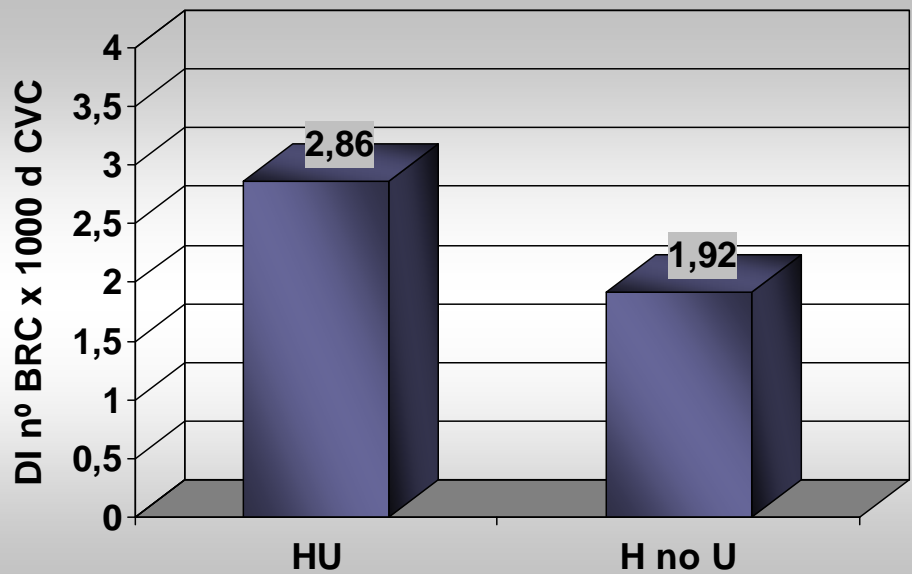


Julio-Diciembre 2010

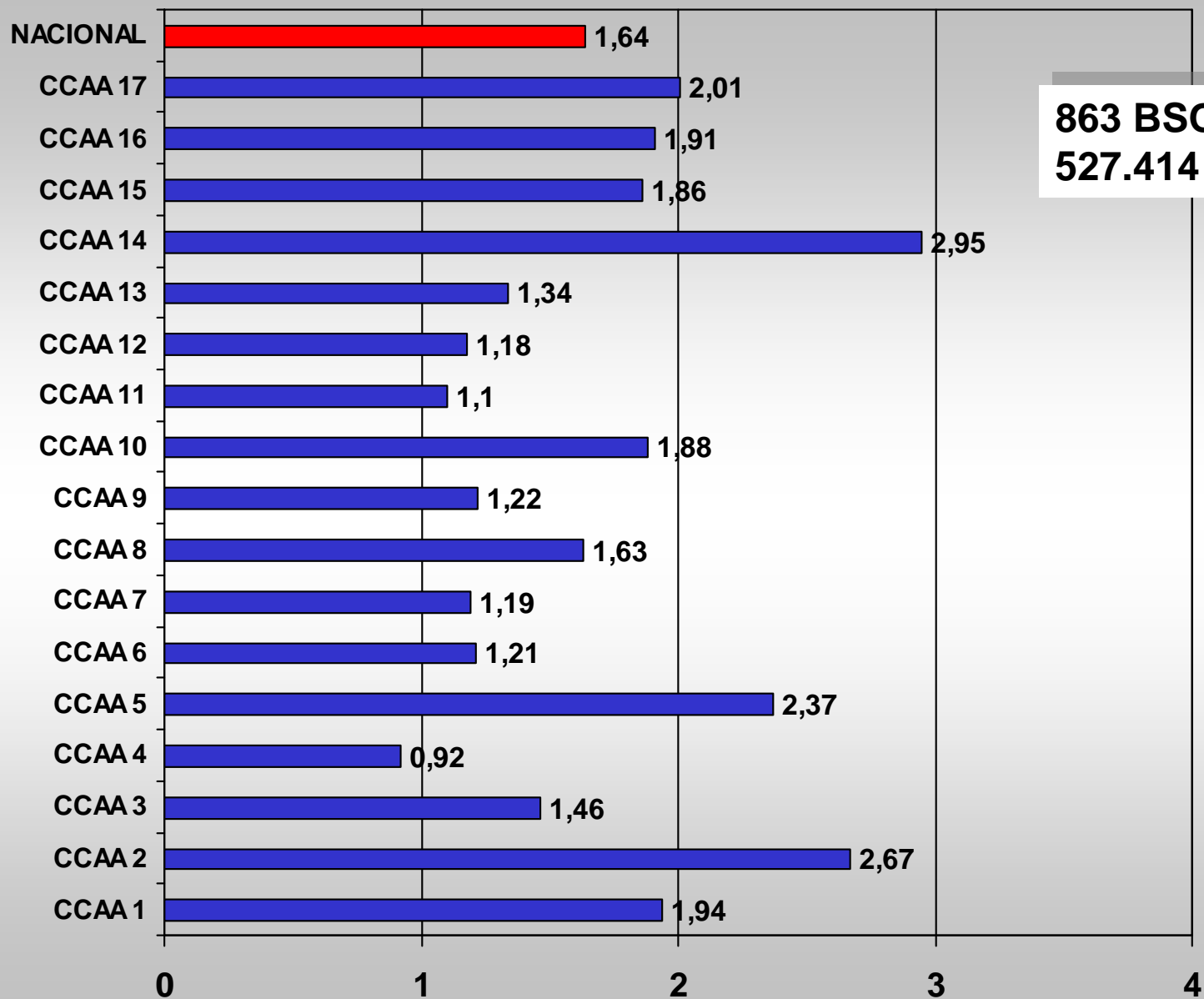


Enero -Diciembre 2011

2011: TASAS BPSC SEGÚN TIPO DE HOSPITAL

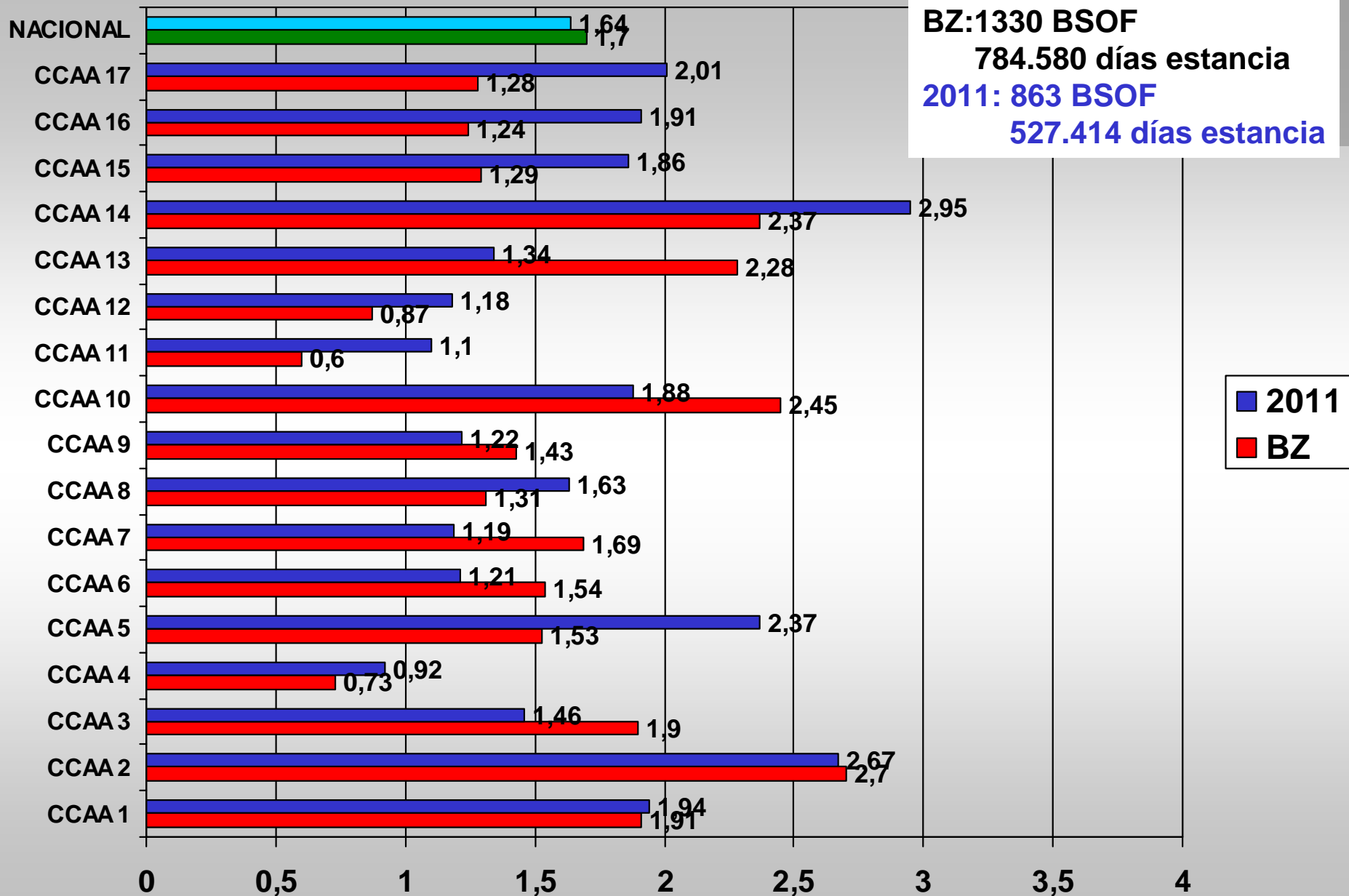


TASA DE BSOF x 1000 DIAS ESTANCIA

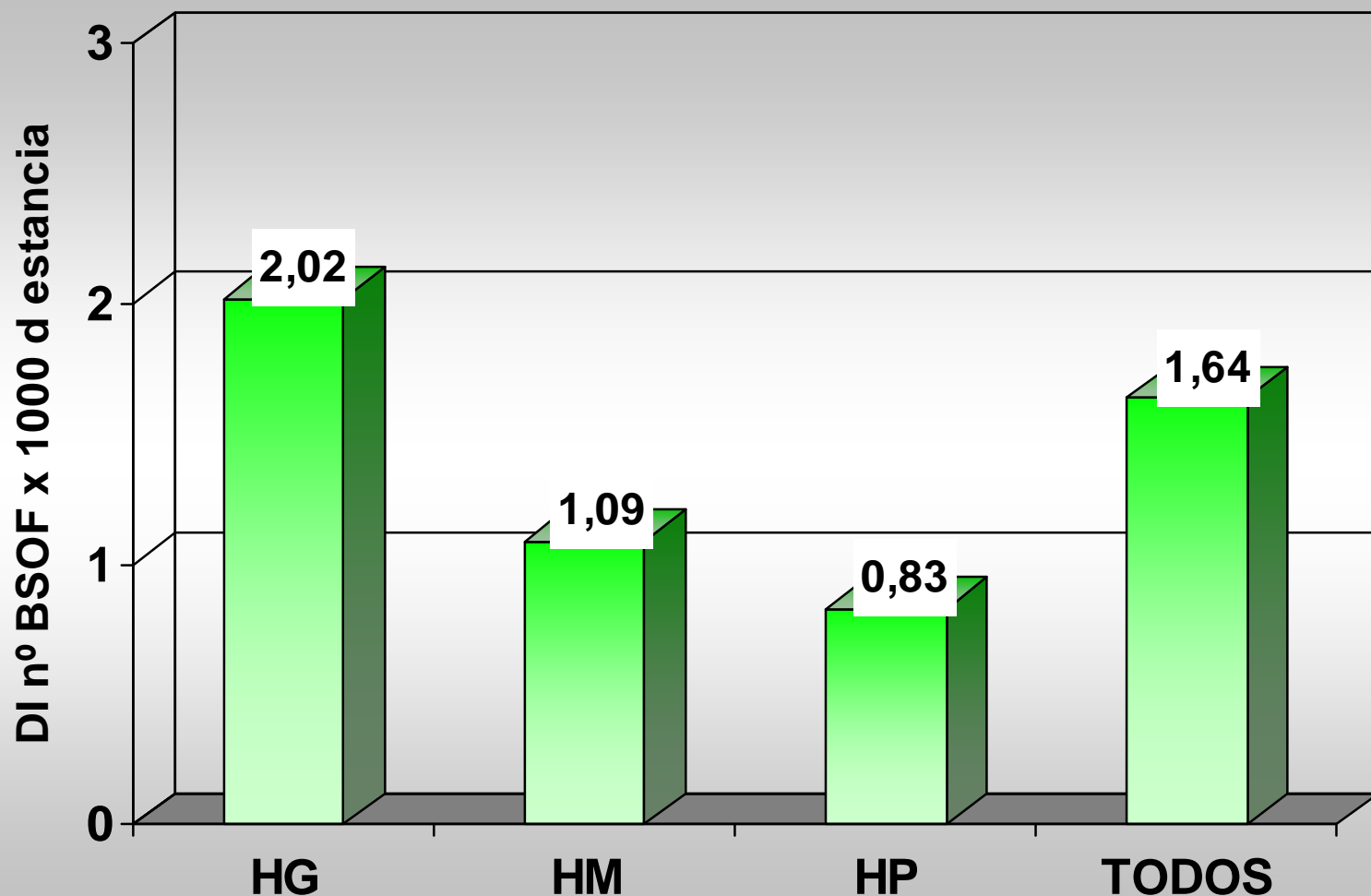


863 BSOF
527.414 días estancia

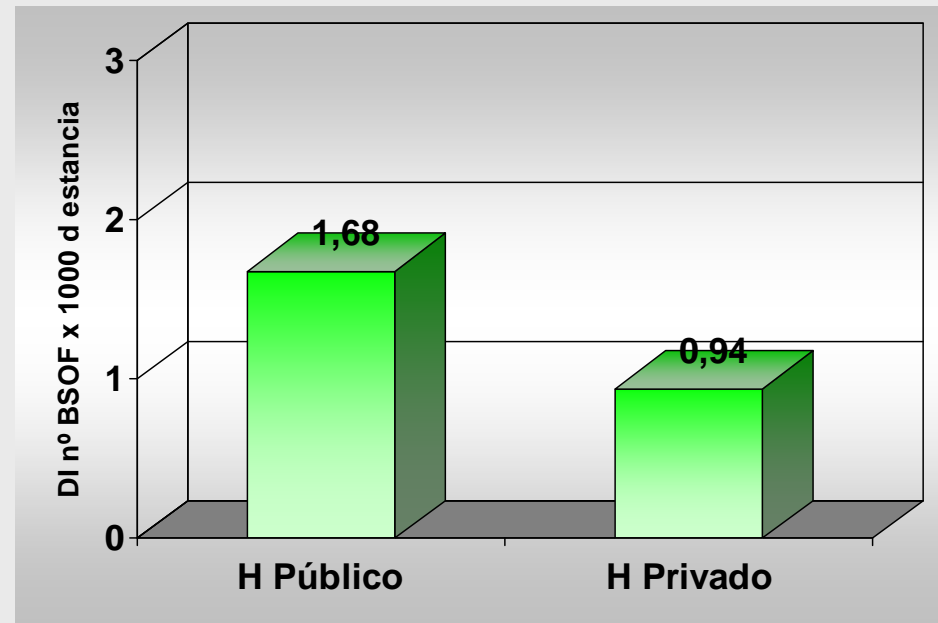
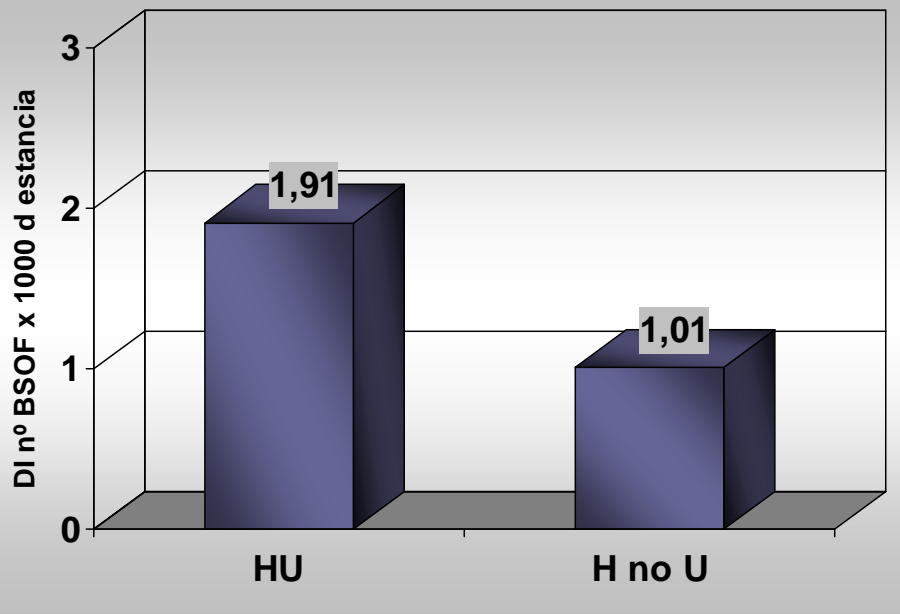
TASA DE BSOF x 1000 DIAS ESTANCIA



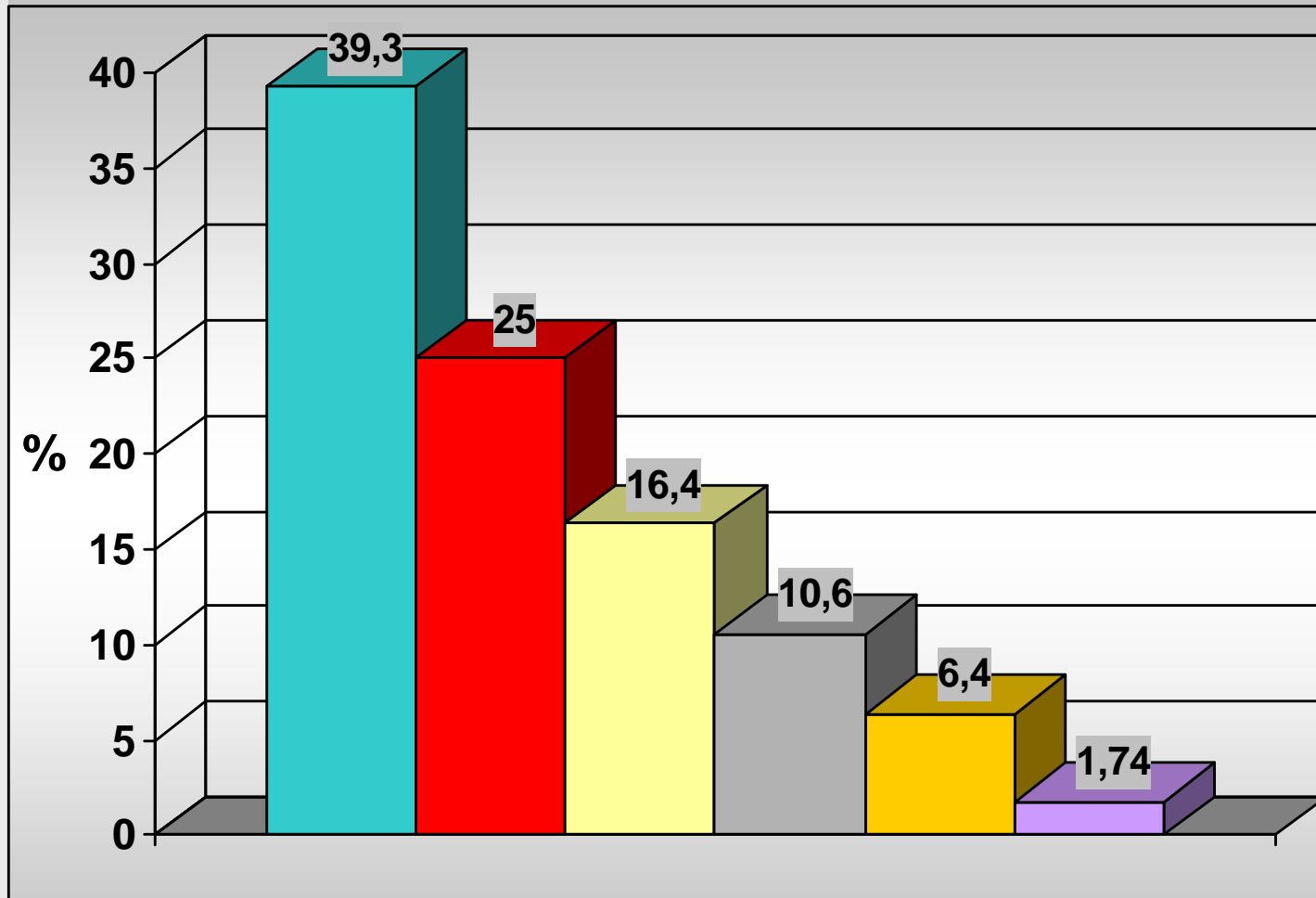
2011 TASAS BSOF SEGÚN TAMAÑO DE HOSPITAL



2011: TASAS BSOF SEGÚN TIPO DE HOSPITAL



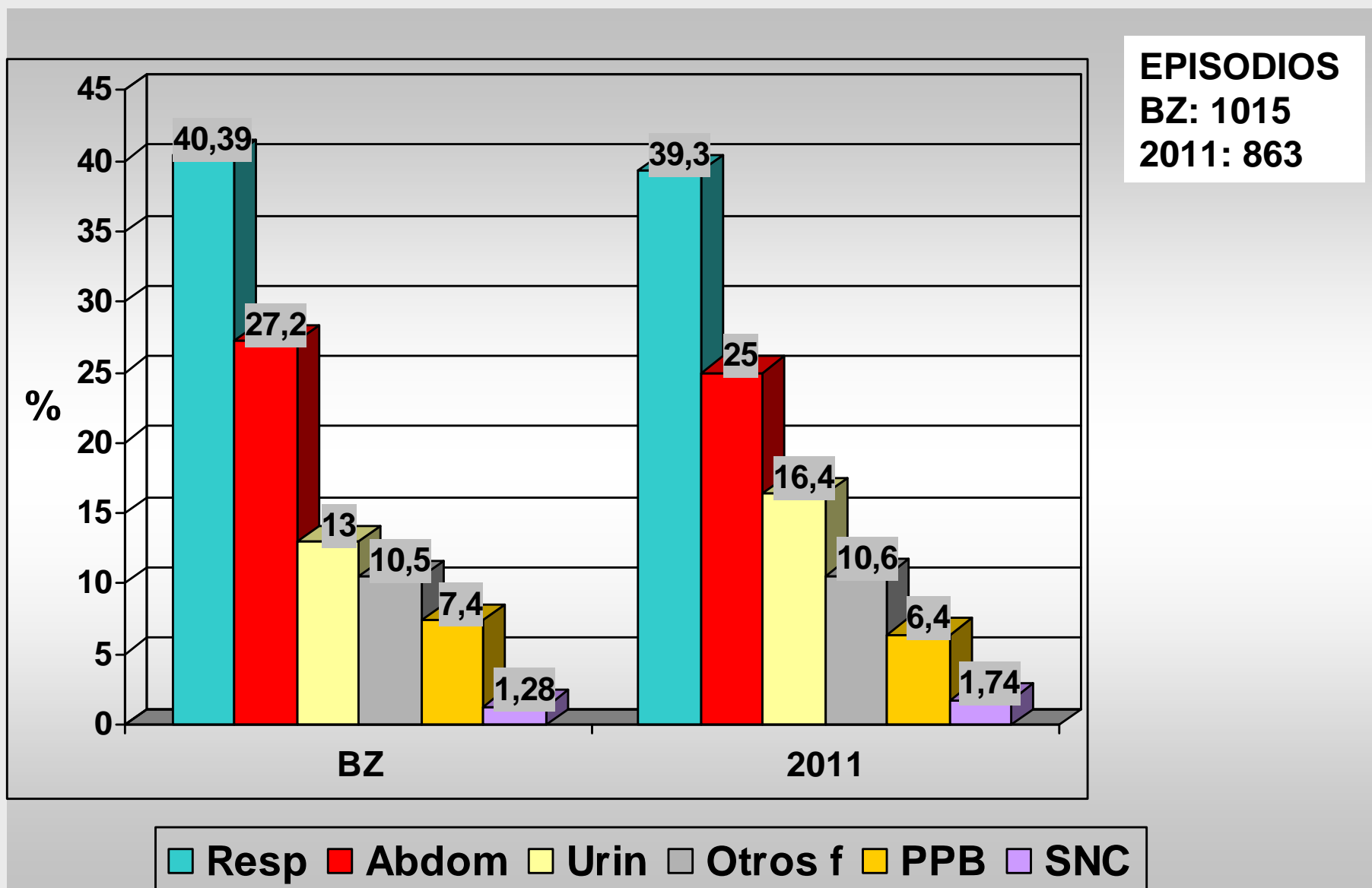
2011 BACTERIEMIAS SECUNDARIAS: ORIGEN



**EPISODIOS
2011: 863**

■ Resp ■ Abdom ■ Urin ■ Otros f ■ PPB ■ SNC

BACTERIEMIAS SECUNDARIAS: ORIGEN



ETIOLOGIA BPSC Y BSOF

BPSC	N	%
<i>Staphylococcus epidermidis</i>	259	23,17
<i>Staphylococcus coagulasa negativo</i>	133	11,90
<i>Enterococcus faecalis</i>	75	6,71
<i>Klebsiella pneumoniae</i>	68	6,08
<i>Pseudomonas aeruginosa</i>	57	5,10
<i>Candida albicans</i>	56	5,01
<i>Staphylococcus otros</i>	50	4,47
<i>Enterococcus faecium</i>	46	4,11
<i>Staphylococcus aureus</i>	42	3,76
<i>Enterobacter cloacae</i>	40	3,58
<i>Acinetobacter baumannii</i>	35	3,13
<i>Escherichia coli</i>	34	3,04
<i>Candida parapsilopsis</i>	33	2,95
<i>Serratia marcescens</i>	26	2,33
<i>Stenotrophomonas maltophilia</i>	20	1,79
<i>St aureus meticilín resistente</i>	20	1,79
<i>Klebsiella oxytoca</i>	16	1,43
<i>Proteus mirabilis</i>	13	1,16
<i>Enterobacter aerogenes</i>	13	1,16
<i>Candida tropicalis</i>	8	0,72
<i>Candida glabrata</i>	8	0,72

BSOF	N	%
<i>Pseudomonas aeruginosa</i>	135	15,00
<i>Escherichia coli</i>	82	9,11
<i>Klebsiella pneumoniae</i>	81	9,00
<i>Acinetobacter baumannii</i>	77	8,56
<i>Enterococcus faecium</i>	74	8,22
<i>Enterococcus faecalis</i>	49	5,44
<i>Staphylococcus epidermidis</i>	47	5,22
<i>Candida albicans</i>	43	4,78
<i>Staphylococcus aureus</i>	35	3,89
<i>Enterobacter cloacae</i>	34	3,78
<i>Serratia marcescens</i>	30	3,33
<i>Klebsiella oxytoca</i>	18	2,00
<i>S aureus meticilín resistente</i>	17	1,89
<i>Stenotrophomonas maltophilia</i>	17	1,89
<i>Candida glabrata</i>	16	1,78
<i>Candida parapsilopsis</i>	15	1,67
<i>Proteus mirabilis</i>	14	1,56
<i>Enterobacter aerogenes</i>	14	1,56
<i>Staphylococcus coagulasa negativo</i>	13	1,44
<i>Candida tropicalis</i>	9	1,00
<i>Morganella morganii</i>	8	0,89

PERFIL DEL PACIENTE CON BPSC

BZ

BPSC (1386 pacientes)

- APACHE II 19,6
- Edad (años) 60,8
- Género V (%) 68,6
- EB (%)
 - Coronaria 5,8
 - Médica 55,6
 - Cir progr 26,6
 - Trauma 12,0
- Cirug urgente(%) 31,0
- DER (%) 20,4
- NPT (%) 45,1
- Estancia (días) 33,2
- Mortalidad (%) 29,7

2011

BPSC (969 pacientes)

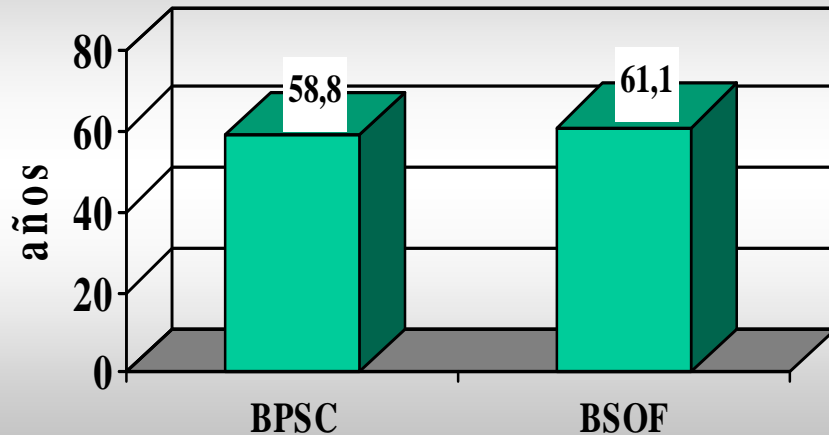
- APACHE II 20,5
- Edad (años) 58,8
- Género V (%) 69,5
- EB (%)
 - Coronaria 5,2
 - Médica 55,6
 - Cir progr 25,6
 - Trauma 14,0
- Cirug urgente(%) 29,2
- DER (%) 19,4
- NPT (%) 43,4
- Estancia (días) 32,9
- Mortalidad (%) 31,6

PERFIL PACIENTES CON BACTERIEMIA (2011)

DIFERENCIAS ENTRE Bpsc Y Bsof

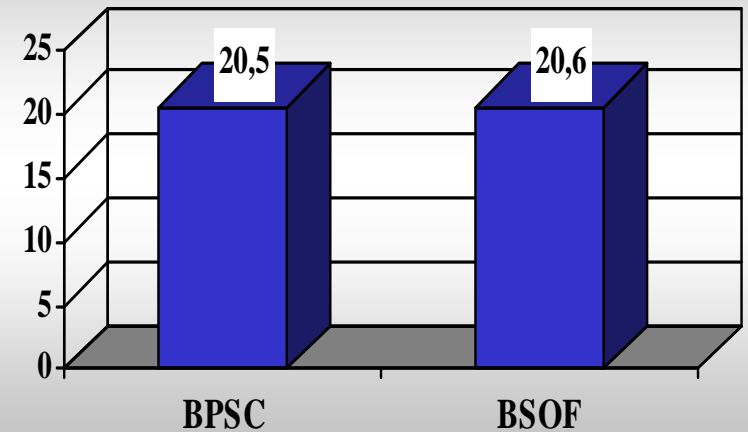
EDAD

P=0.006



APACHE II

NS



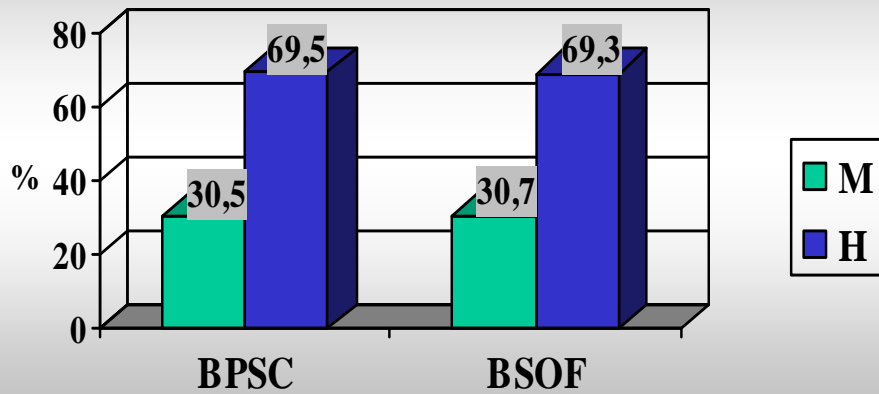
Bpsc 1071; 969 pacientes
Bsof 863; 641 pacientes

PERFIL PACIENTES CON BACTERIEMIA (2011)

DIFERENCIAS ENTRE BPSC Y BSOF

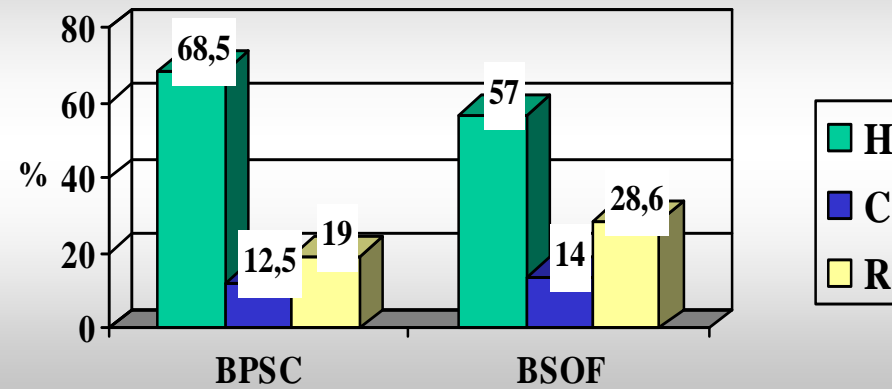
SEXO

NS



ORIGEN

P<0.001

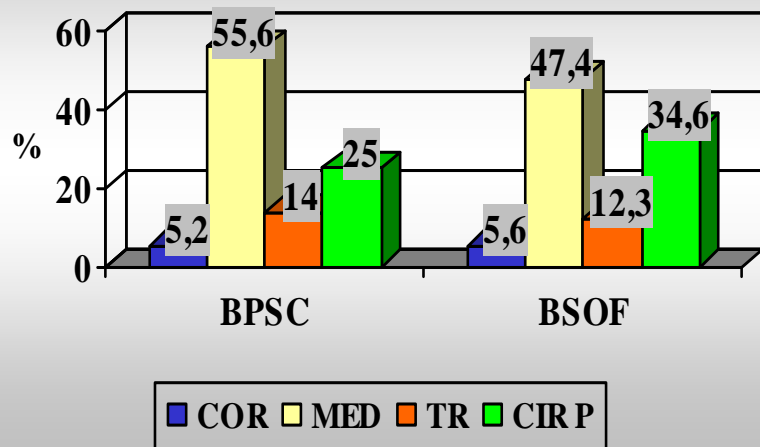


CARACTERISTICAS PACIENTES CON BACTERIEMIA

DIFERENCIAS ENTRE BPSC Y BSOF

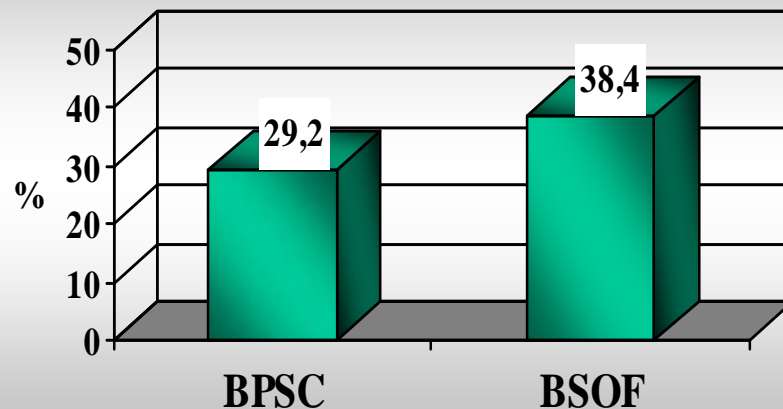
E BASE

P<0.001



CIR URGENTE

P<0.001

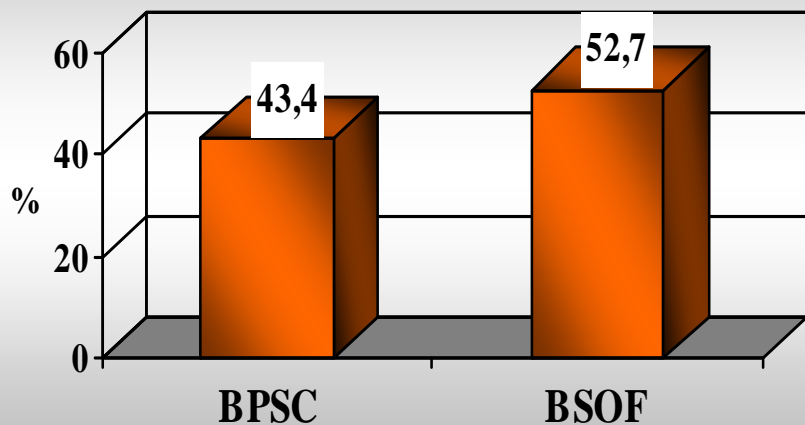


CARACTERISTICAS PACIENTES CON BACTERIEMIA

DIFERENCIAS ENTRE BPSC Y BSOF

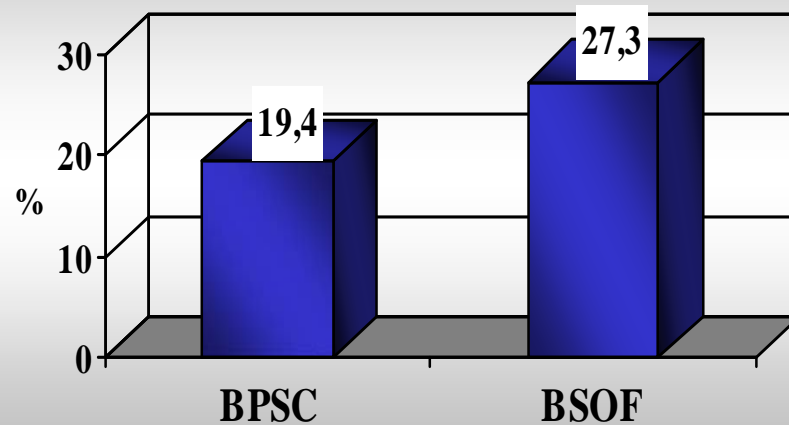
NPT

P<0.001



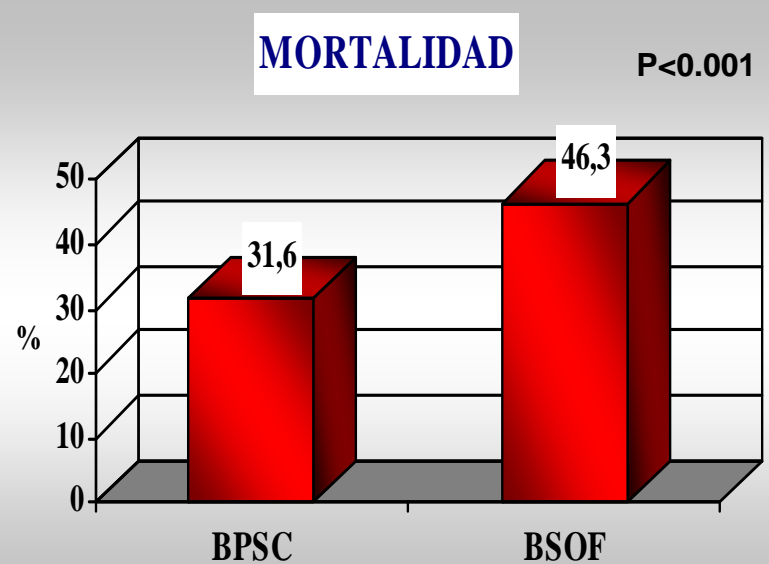
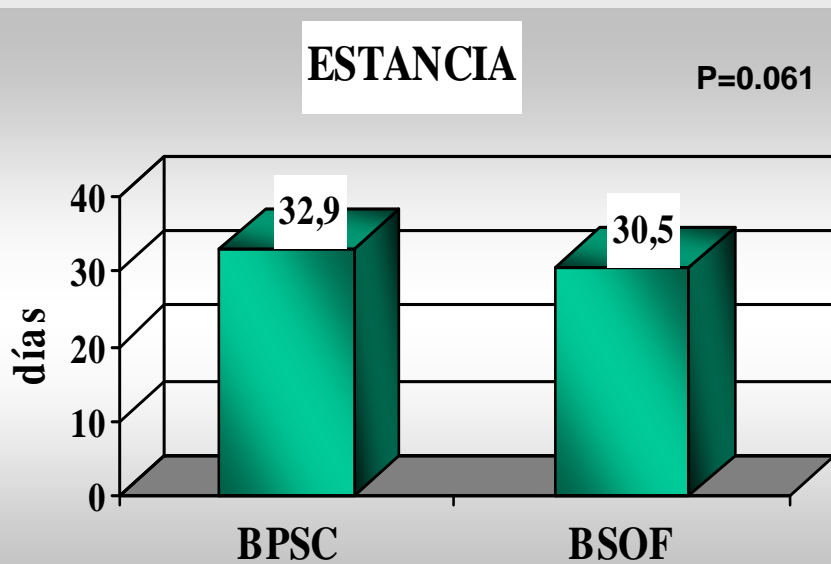
DER

P<0.001

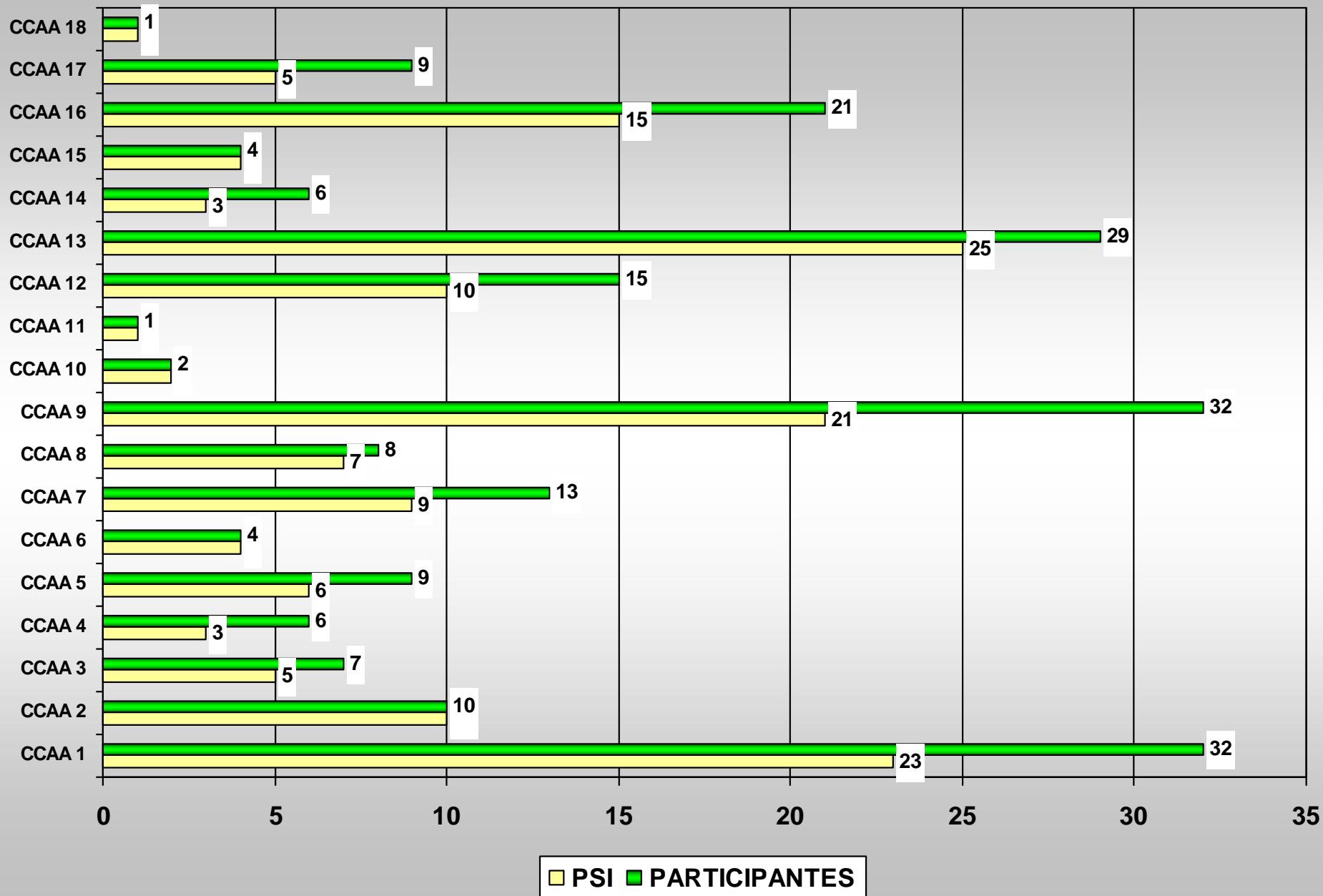


CARACTERISTICAS PACIENTES CON BACTERIEMIA

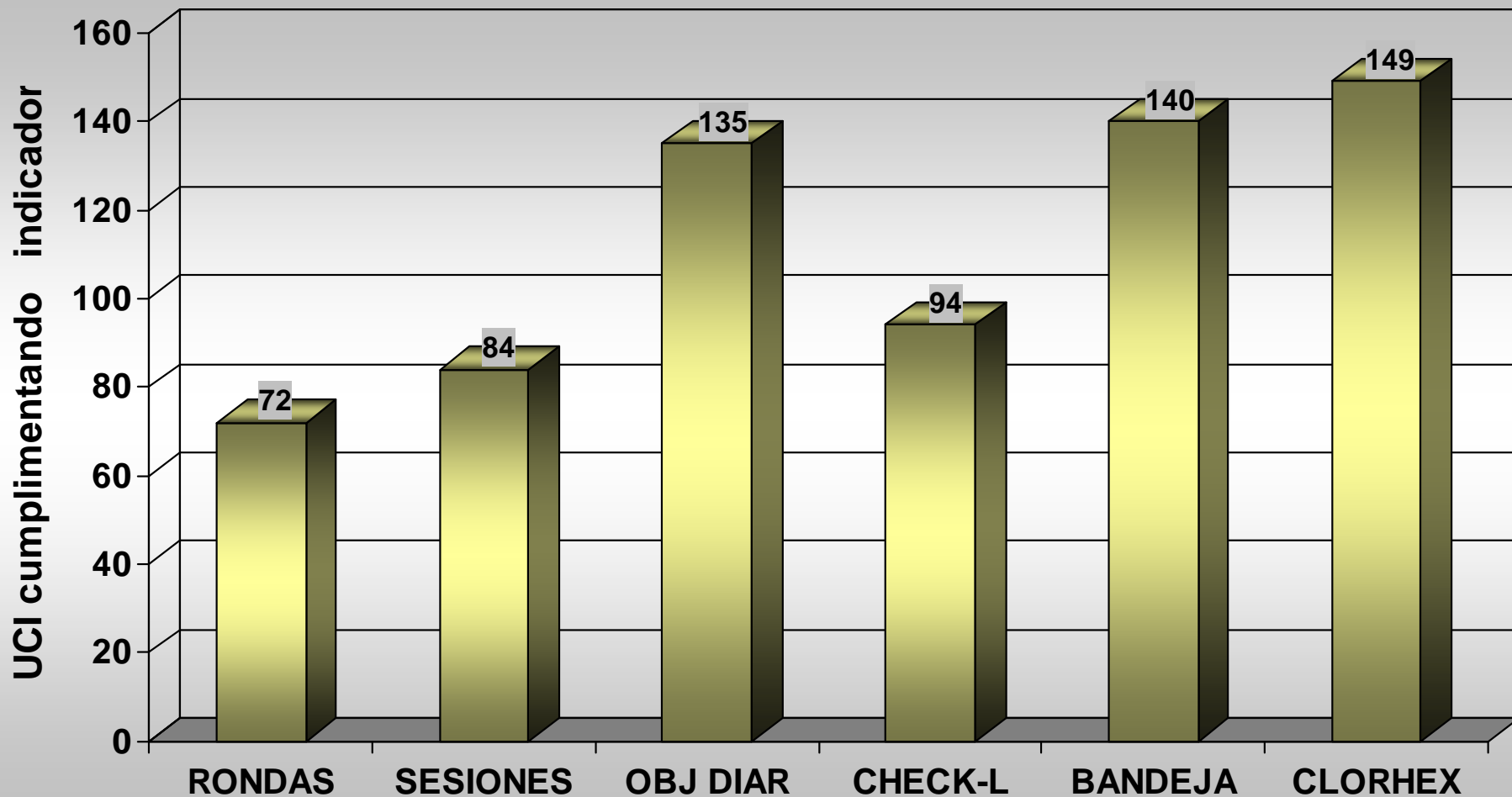
DIFERENCIAS ENTRE BPSC Y BSOF



Nº UCI CUMPLIMENTANDO PSI X CCAA 2011

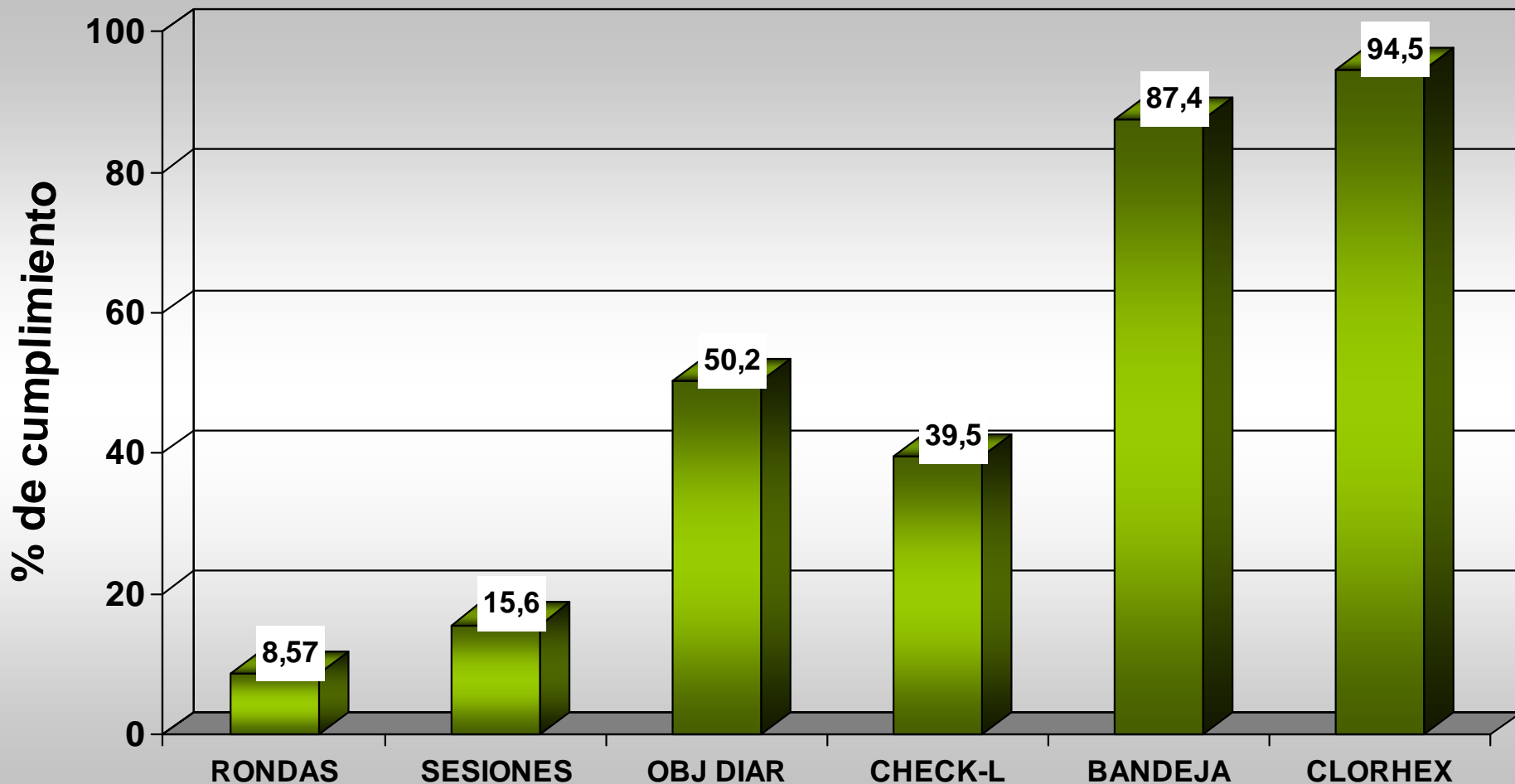


PSI 2011: INFORMACION INDICADORES



155 UCI, 1410 Meses

CUMPLIMENTACION PSI 2011



155 UCI, total 1410 Meses: promedio x UCI 8,5

- **El inicio de NZ ha reactivado la participación en BZ y se ha incrementado el número de unidades respecto al periodo de implantación de BZ**
- **Ha aumentado la proporción de Hospitales G y presumiblemente el riesgo de los pacientes**
- **Globalmente, mantenimiento de las tasas medias conseguidas en BZ, y mejoría por tipo de hospital.**
- **Se confirman las diferencias entre BPSC y BSOF tanto en etiología como en las características de los pacientes**
- **PSI: cumplimiento bueno de los indicadores técnicos y bajo de los indicadores comunes de seguridad.**
- **Destaca la reducción de cumplimiento de la lista de comprobación durante la inserción de catéteres.**

