

Jornada del
**Programa de
SEGURIDAD** en los
**PACIENTES
CRÍTICOS.**

*Patient Safety
Program in the
Intensive Care
Units.*

PROYECTOS ZERO

Zero Projects

12 de diciembre de 2017
December 12th, 2017

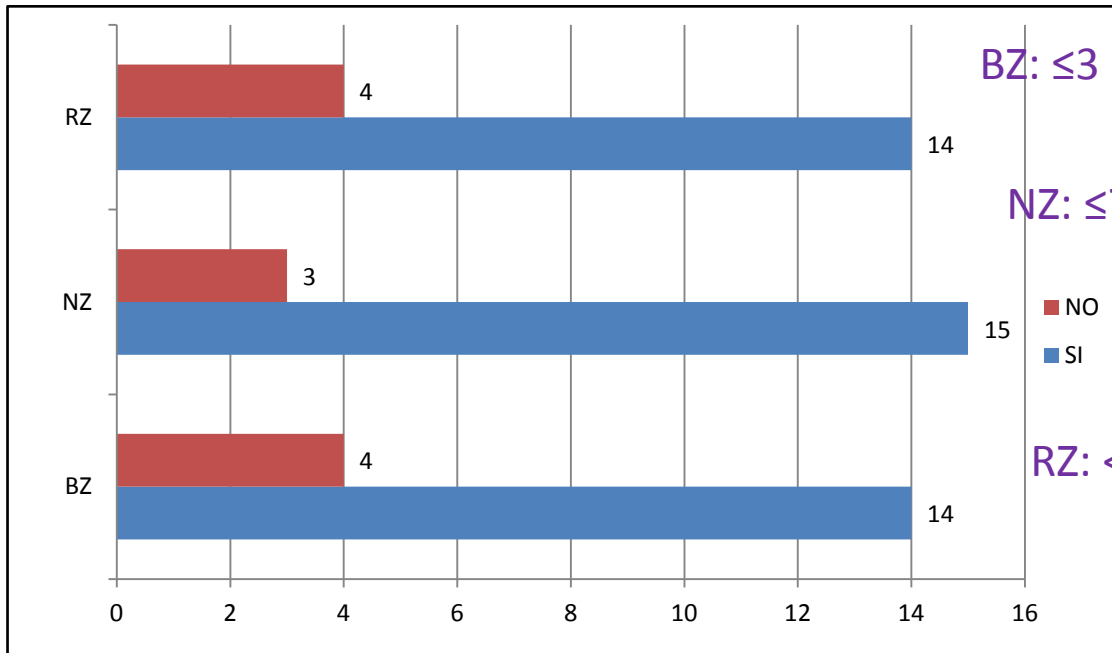
Salón de Actos Ernest Lluch
Ministerio de Sanidad, Servicios Sociales e Igualdad
*Ernest Lluch Room
Ministry of Health, Social Services and Equality*



Resultados del cuestionario a las CCAA

12 de diciembre de 2017
Salón de Actos Ernest Lluch
Ministerio de Sanidad, Servicios Sociales e Igualdad

1. Estándares alcanzados (todas las CCAA)



BZ: ≤ 3 episodios x 1.000 días CVC

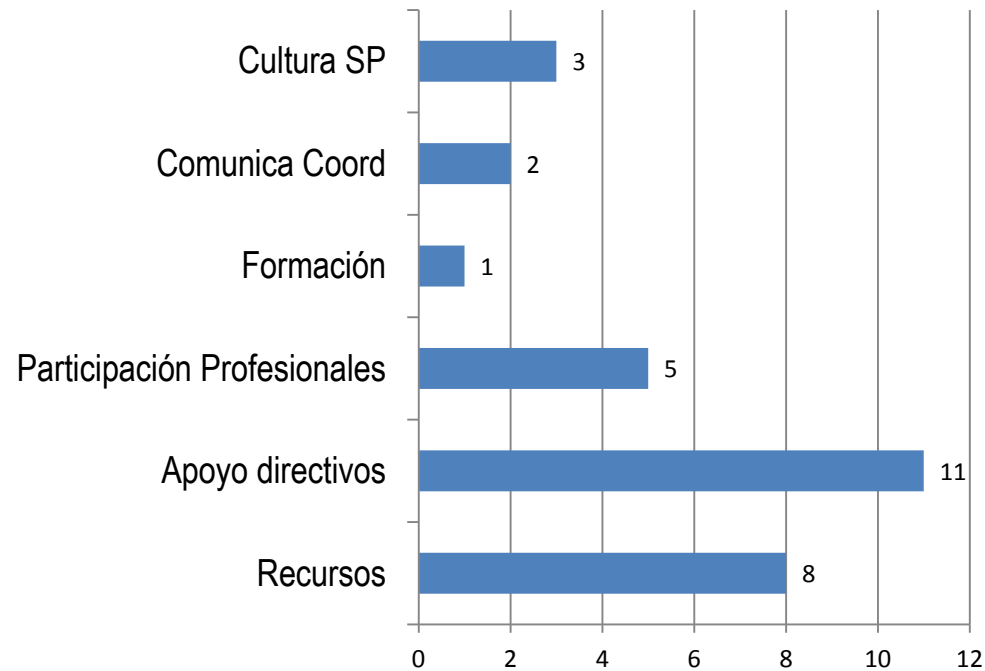
NZ: ≤ 7 episodios x 1.000 días VM

RZ: $< 5\%$ pacientes con BMR

- Cambio estructurales
- Otras unidades (Trauma, neurocríticos, etc.)
- Alto índice de rotación
- Falta de formación
- Falta de feed-back
- Algunos cumplen estándar pero no lo hacen bien y otros no pero lo hacen mejor
- A mayor screening tasas más elevadas.
- Alta prevalencia de resistencias mal controlada fuera de la UCI

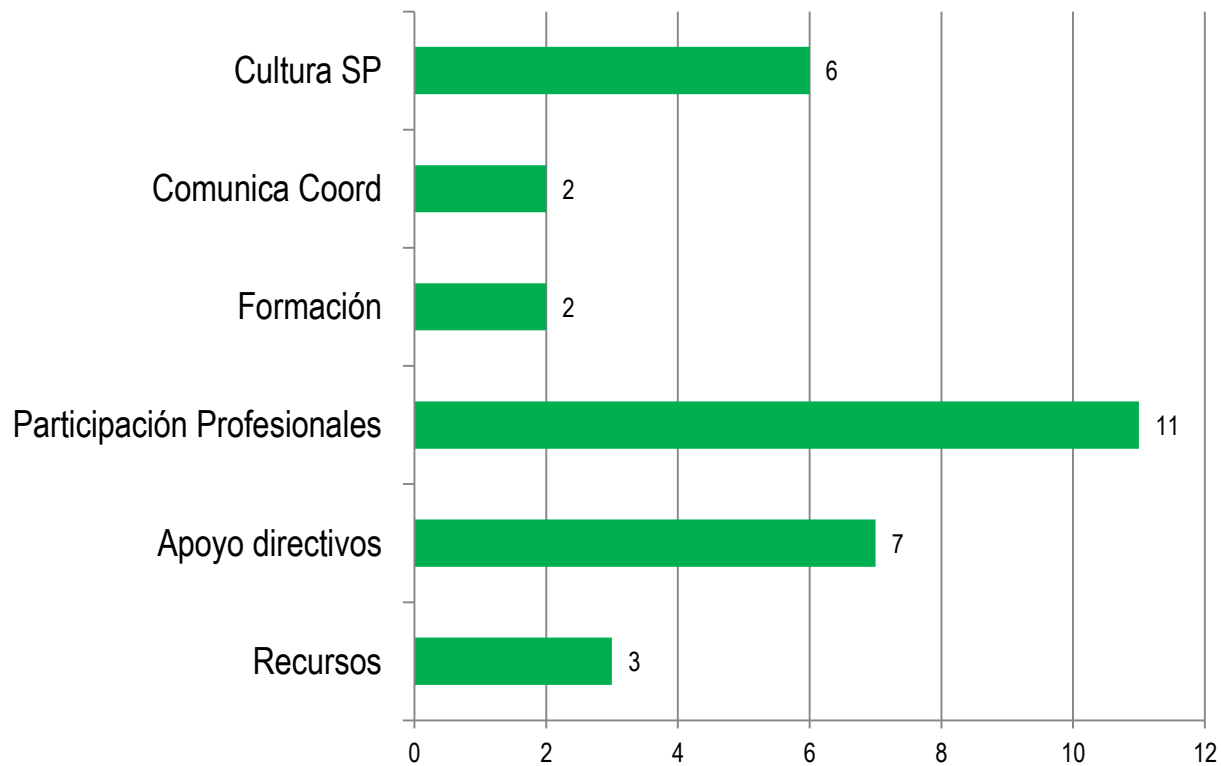
¿POR QUÉ NO?

2. Barreras detectadas

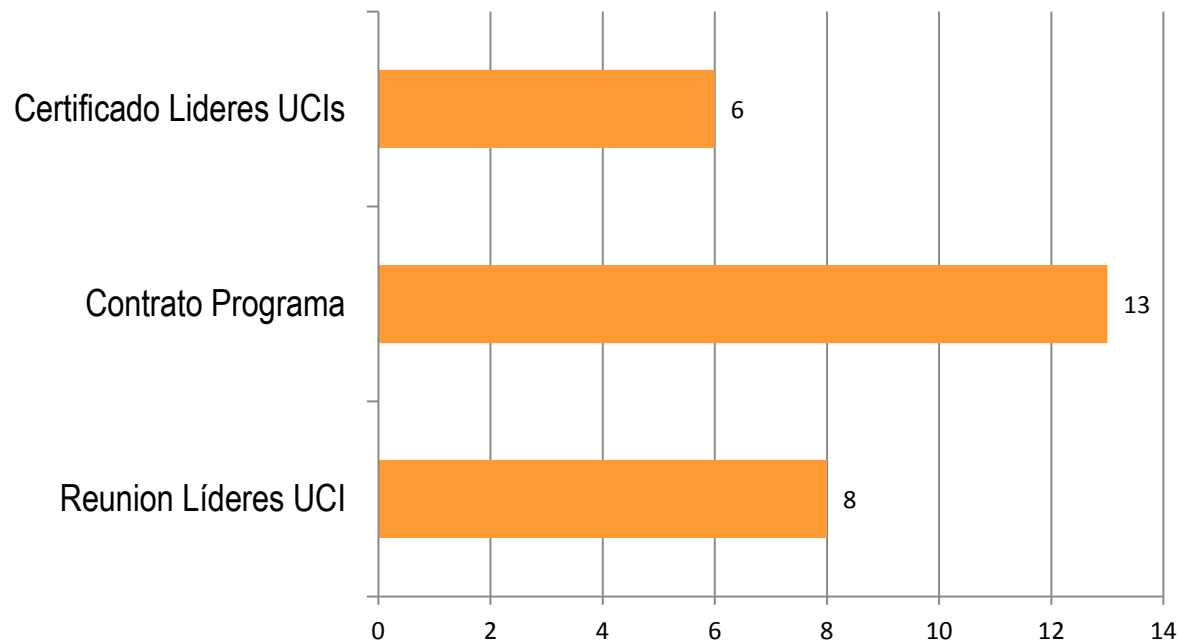


Otros: Contratación de personal de enfermería sin experiencia en UCI

3. Facilitadores



4. Actividades con las UCI en 2017



Otros:

- Formación presencial y Online
- Jornadas de difusión de datos
- Incluidos en sistema de vigilancia epidemiológica. Con feed-back

5. Auditoria



Si en 2016 (1)



Sí en 2018 (6)



Valorándolo (4)

6 y 7. Actividades con pacientes/profesionales

Acciones	Pacientes	Otros profesionales
SI	6 (43%)	14 (78%)
NO	12 (57%)	4 (22%)
TOTAL	18 (100%)	18 (100%)

Pacientes

Programa TV: IAAS y PROA (AND)
Información sobre screening (BAL)
Información IAAS y RAM en Web (CAT)
Información HM y medidas catéter (EXTRM)
Dípticos en UCI (CANR y GAL)

Otros

Otros servicios del hospital
Comisión infecciones
Servicio de limpieza
Convenio COM, COF, COE

8. Reuniones del grupo coordinador de la CCAA



$\mu = 2,12$

9. Sugerencias

- RRHH sobre todo para registro y gestión de datos (7)
- Compromiso de gestores y directivos (6)
- Concienciar a profesionales sobre importancia de la SP (2)
- Compromiso de enfermería (2)
- Formación (2)
- Buscar modelos de incentivos meso y micro
- Acceso a datos individualizados del ENVIN
- Fortalecer relación entre coordinadores
- Alinear estrategias de SP para no duplicar esfuerzos
- Incentivo económico para las mejores UCI
- Adquirir compromiso con estos proyectos a nivel del CISNS

Conclusiones: Datos

- El 83% de las CCAA dicen alcanzar los objetivos propuestos en NZ
- El 78% en BZ y RZ
- Participación de otras unidades, falta de formación, alta rotación son los factores señalados para no alcanzar los objetivos
- Falta de apoyo de directivos, recursos y concienciación de los profesionales son las barreras principales
- Participación de profesionales es el factor de éxito principal
- El 78% ha informado a otros colectivos (otras unidades). El 43% a los Pacientes (HM y IAAS)
- El 33% va a realizar auditorias en el 2018, el 22% lo está valorando
- La media de reuniones a nivel de la CCAA es muy variable (0 a 4)

Conclusiones: Recomendaciones

- Reuniones periódicas de los equipos de coordinación
- Valorar en las CCAA la dedicación de RRHH al apoyo de los proyectos
- Buscar estrategias para comprometer a los gestores
- Presentar los proyectos en el CISNS
- Implicar a las SSCC en la información y compromiso de los profesionales con estos proyectos
- Formación de nuevos profesionales
- Valorar incentivos para las UCI cumplidoras

¡Gracias!