

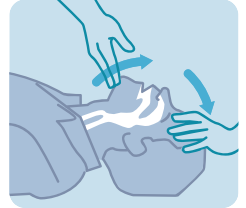
Desfibrilación Externa Automática

(SEGÚN RECOMENDACIONES 2010 DEL EUROPEAN RESUSCITATION COUNCIL)

¿NO RESPONDE?

Grite pidiendo ayuda

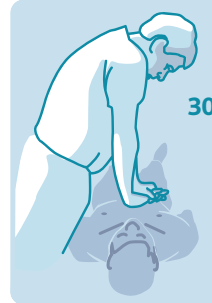
Abra la vía aérea
No respira normalmente



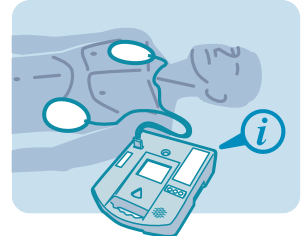
Envíe a alguien o vaya a buscar un DEA
Llame al 112



RCP 30:2
hasta tener colocado el DEA



Encienda el DEA, coloque los parches y siga las instrucciones



ANÁLISIS RITMO

DESCARGA INDICADA

1 descarga

Reinicie inmediatamente
RCP 30:2
durante 2 min.

DESCARGA NO INDICADA

Reinicie inmediatamente
RCP 30:2
durante 2 min.

Continúe hasta que la víctima comience a despertar:
moverse, abrir los ojos y respirar normalmente.