

## OBJETIVOS

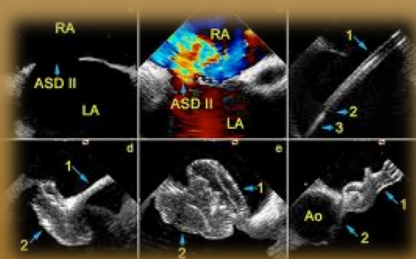
Incorporar el argumento ecocardiográfico en la toma de decisiones clínicas.  
Consolidar estudio básico planos y doppler.  
Conocer patrones ecográficos en las situaciones clínicas en unidades de críticos y Urgencias mediante modelos de simulación clínica.

## DIRIGIDO A

Médicos de urgencias, anestesiólogos, intensivistas médicos residentes y facultativos implicados en las urgencias, emergencias y en el cuidado del paciente crítico

## EVALUACION

Evaluación continuada y personalizada durante todo el curso. Se requiere asistencia en un 90%. Test al final del curso.



**CUOTA DE INSCRIPCIÓN: 550€**

**Socios SEMICYUC 20% descuento**

**DATOS DE FACTURACIÓN:** envío de datos personales incluyendo filiación, especialidad, centro de trabajo y dirección de correo electrónico a:

[respimed.asuncion@hotmail.com](mailto:respimed.asuncion@hotmail.com)

**FORMA DE PAGO:** Transferencia bancaria a favor de "RESPIMED formación y docencia"

indicando curso Ecocardio Básico

Caixa Popular nº cuenta

3159-0017-73-2257048625

Imprescindible enviar copia de transferencia y datos de inscripción bien por email a o bien fax al número 96 149 40 10.

**PLAZAS LIMITADAS A 15 ALUMNOS**

La inscripción incluye comidas, cafés y material bibliográfico y docente.

**ORGANIZA:** Unidad Médica Corta Estancia. Hospital Universitario Arnau de Vilanova. Valencia. Avalado por la SEMICYUC

**Secretaría Técnica:** RESPIMED FORMACIÓN Y DOCENCIA S.L. Móvil 635 331 369

Sede: Aula 9ª planta  
Hospital Arnau de Vilanova  
C/ San Clemente 12  
46015 Valencia

[www.areavmni.es](http://www.areavmni.es)

# TALLER DE ECOCARDIOGRAFÍA EN EL PACIENTE CRÍTICO NIVEL BÁSICO



**Fecha: 12 y 13 de  
Abril 2013**  
**Hospital Universitario  
Arnau de Vilanova  
Valencia**

**Programa Preliminar  
Solicitados Créditos**

# I Taller de Ecocardiografía en el paciente crítico

## Nivel Básico

### Programa Preliminar

#### PROFESORES

Dr. Raúl Manuel Vicho Pereira

Servicio de Medicina Intensiva. Clínica Quirón Palmaplanas. Palma de Mallorca

Profesor de Ecocardiografía en el Paciente Crítico

Dr. Amadeo Almela Quilis

Unidad Médica de Corta Estancia. Hospital Universitario Arnau de Vilanova. Valencia

#### MÓDULO TEÓRICO

Viernes mañana 12 abril 2013

10:00-10:15	Presentación
10:15-11:15	Indicaciones de ecocardiografía en el paciente crítico. Planos
11:15-12:15	Doppler
12:15-13:00	Pausa/Café
13:00-14:00	Hemodinámica y función ventricular izquierda
14:00-16:00	Comida de trabajo. Evaluación de casos clínicos

#### MÓDULO PRÁCTICO

Viernes tarde 12 abril 2013

Talleres

16:00-17:00	Función ventricular derecha. Hipertensión pulmonar. TEP
17:00-20:00	Prácticas con simulador. Casos clínicos

#### MÓDULO TEÓRICO

Sábado Mañana 13 abril 2013

9:00-10:00	Patología pericárdica aguda, pleural y pulmonar
10:00-11:30	Disfunción valvular severa
11:30-12:00	Pausa/Café
12:00-13:00	Manejo por ETT de patología aórtica aguda. Sepsis y SDRA
13:00-14:00	Casos clínicos
14:00-16:00	Comida de trabajo. Evaluación de casos clínicos

#### MÓDULO PRÁCTICO

Sábado tarde 13 abril 2013

Talleres

16:00-19:00	Prácticas con simulador. Casos clínicos
-------------	---

Con el aval de la SEMICYUC